

Materialisierung

HAA - Haus für Kinder und Begegnungszentrum Haagerstraße, München



Stand 03.07.2025

Inhalt

Farbkonzept	01
Fassade	02
Boden	03
Wand	04
Decke	05
Türen	06
Fenster	07
Beschläge	08
Sanitäreinrichtungen	09
Elektro Beleuchtung	10
Möbel	11

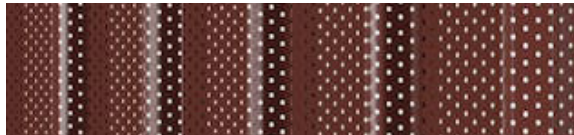
AUSSEN - Perspektive Außenbereich Süd



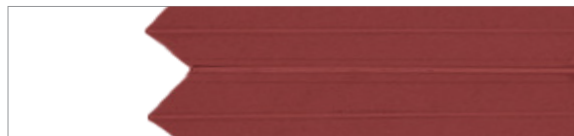
Visualisierung

AUSSEN

Fassade EG
Trapezblech gelocht,
braun-rot eloxiert



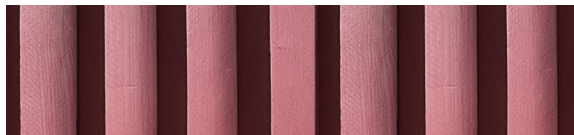
Brandschürze
gekantetes Blech,
braun-rot eloxiert



Decken überdachter Eingang
und Verblechungen außen
glattes Blech,
braun-rot eloxiert



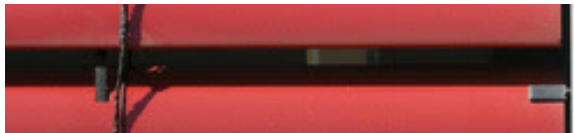
Holzfassade
vertikale Stülpchalung
braun-rot beschichtet



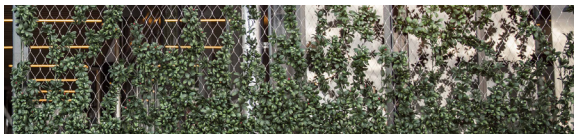
Holz-Alu-Fenster
Deckschale,
braun-rot pulverbeschichtet



Raffstores
Lamellen, Aluminium,
braun-rot



Fassadenbegrünung
an Rankhilfe



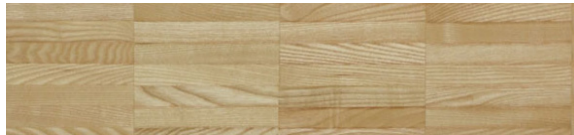
INNEN - Perspektive Begegnungsorte



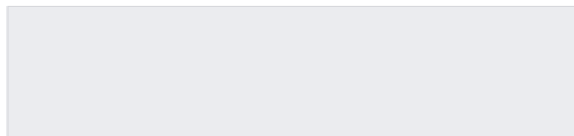
Visualisierung

Begegnungsorte - Spielflur, Erschließung, Garderobe

Bodenbelag
Industrieparkett Esche,
geschliffen und geölt



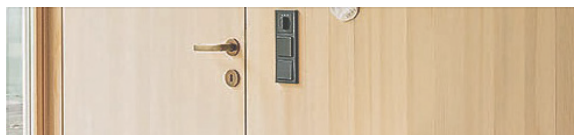
Innenwand Gipsfaser
gspachtelt und gestrichen
Farbton RAL9010 Reinweiß



Abgehängte Decke
Holzwolleakustikplatten,
weiß oder natur



Innentüren
Holzoberfläche Fichte, natur



Möbel Garderobe
Fichte, geschwartet



Aufzugtüren
Edelstahl gebürstet



INNEN - Perspektive Gruppenraum



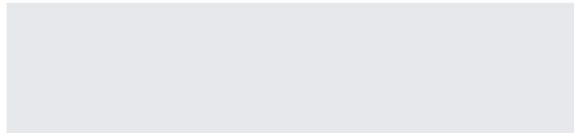
Visualisierung

Gruppenräume

Bodenbelag
Linoleum 2,5 mm
Farbe nach Wahl Architekt
und Bemusterung



Innenwand Gipsfaser
gespachtelt und gestrichen
Farbton RAL9010 Reinweiß



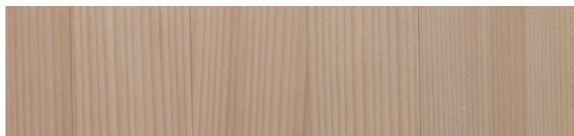
Türen und Fensterrahmen
Holzoberfläche
Fichte, geölt



Abgehängte Decke
Akustik-Holzleistendecke,
Fichte, natur



Möbel Holz
Fichte, natur



Möbel Schichtstoff
Farbe nach Wahl Architekt
und Bemusterung



Sanitärräume Haus für Kinder

Bodenbelag Fliesen
Steinzeug, 10x10
Farbe nach Bemusterung



Innenwand Fliesen
Steinzeug, 5x20
Farbe nach Bemusterung



Abgehängte Decke
Gipsfaser-Akustikdecke
Anstrich, weiß



WC Trennwände
Einleimer Esche massiv,
Beschichtung,
Farbe gletscherblau



Sanitärobjekte
Keramik, weiß



Armaturen
Edelstahl, verchromt



Fassadenkonzept



Abbildung ähnlich

Fassadenelemente farblich angepasst
Verblechungen, Einbauten in Abstimmung mit Fassade
Die klare Kennzeichnung der Eingänge ist im Zuge der
Signaleik zu bearbeiten

Erdgeschoss - Trapezblech

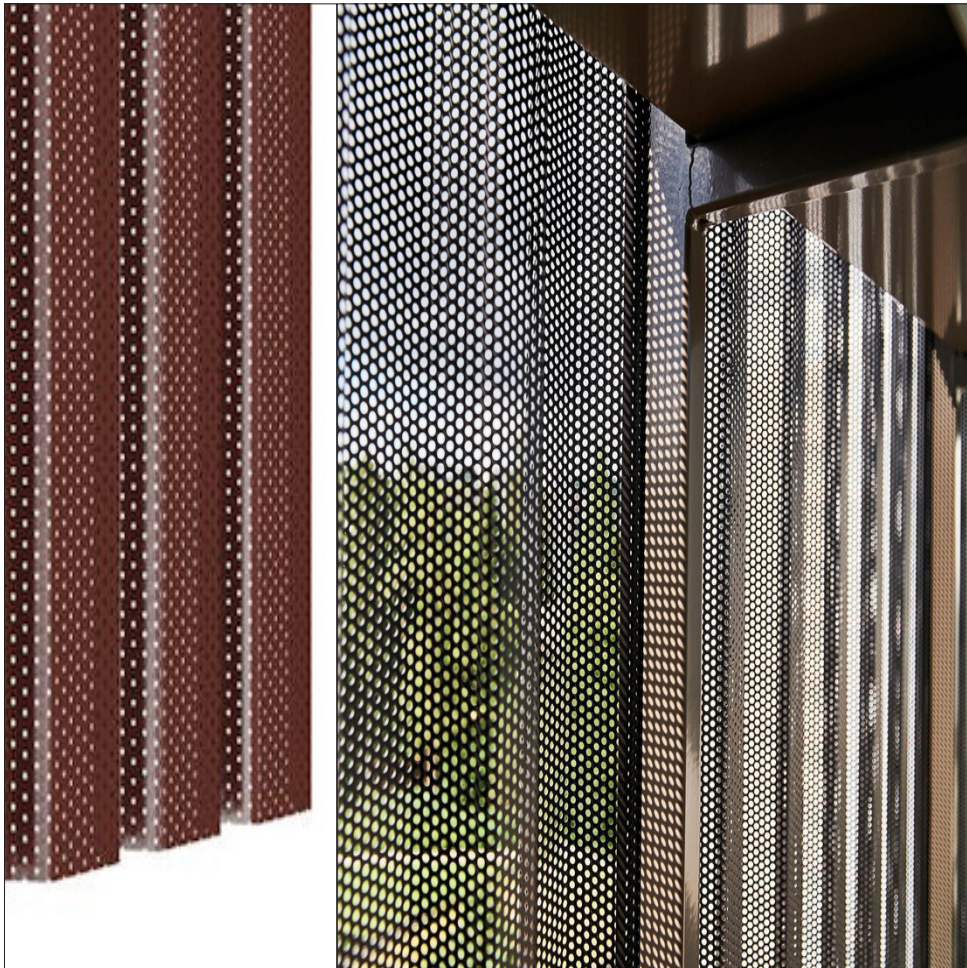


Abbildung ähnlich

Fassade EG + Treppenhaus C, D

Trapezblech, Aluminium, beidseitig eloxiert, Sandalor Eloxal
mit Rundlochung, Durchmesser 4mm, Lochabstand ca. 8,5mm, Versatzwinkel ca. 60°
Blechstärke ca. 2mm, Profilhöhe 50mm / Gurtmaß 169,6mm, siehe Deteilplan 1901
Recyclinganteil mind. 50%

Farbe in Abstimmung mit Fassade, nach Bemusterung, ähnlich S140-1
Aluminium Unterkonstruktion Z-Profil, ähnlich Schwarzgrau RAL7021
von innen sichtbare Z-Profile in Fassadenfarbe, ähnlich RAL 3011 Braunrot

Brandschürze gekantetes Blech

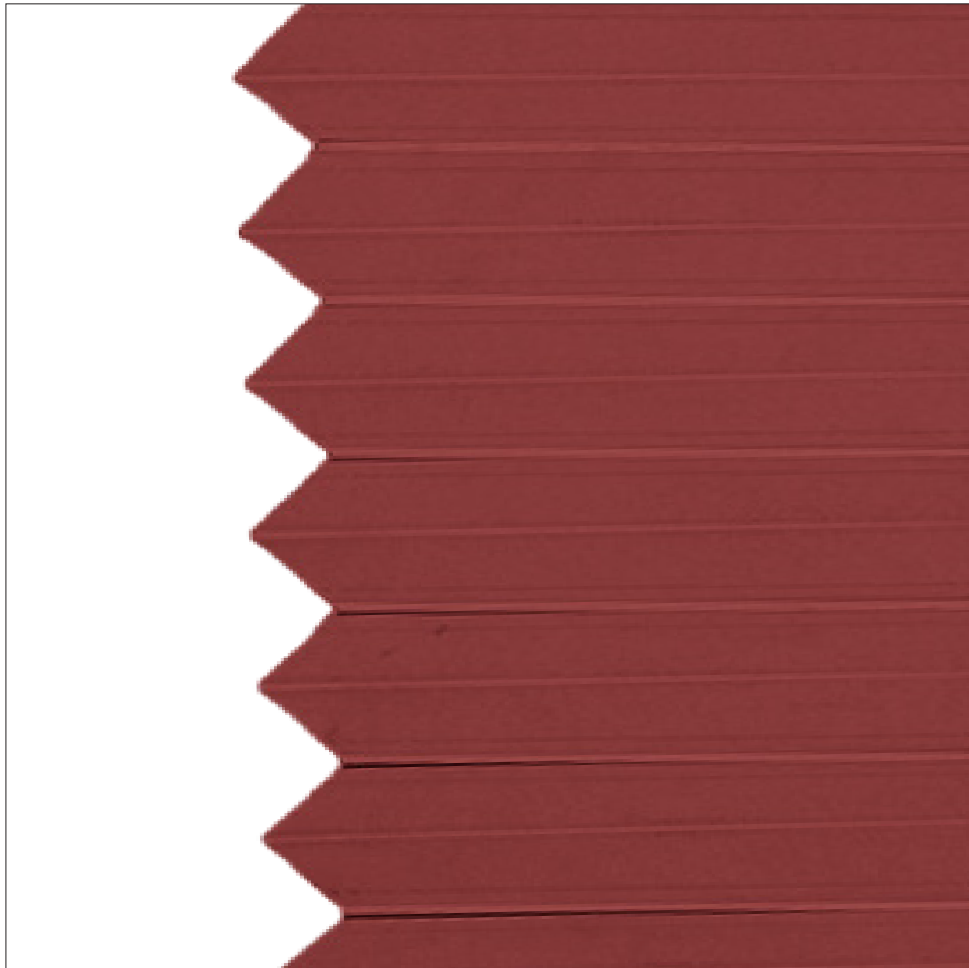


Abbildung ähnlich

Brandschürze umlaufend im Bereich der Geschosdecken
Aluminium, eloxiert, spitzprofiliert, Abkantwinkel 90°
Stärke mindestens 0,7mm
Profilmaße lt. Detailplan 1204
Farbe in Abstimmung mit Fassade, nach Bemusterung
gleich wie Trapezblech

Fassadenbleche



Abbildung ähnlich

Blech an Situation angepasst/gefaltet
Aluminium, eloxiert, Stärke 1mm
Fassade in Treppenhaus D und Eingang
Verkleidung Dacheinhausung
Farbe in Abstimmung mit Fassade, nach Bemusterung
gleich wie Trapezblech

Sonstige Verblechungen



Abbildung ähnlich

Aluminiumdeckschale des Holz-Alu-Fensters, Verblechungen,
Fensterbänke, Attikablech, usw.
Aluminium, pulverbeschichtet, Stärke mindestens 0,7mm
Farbe in Abstimmung mit Fassade, nach Bemusterung
ähnlich wie Trapezblech

Holzfassade



Abbildung ähnlich

Vertikale Latten 6/12 in 45° Winkel halbiert, Latten verdeckt geschraubt
Fichte, sägerau, Qualität A/B, gerader Wuchs, astarm, langsam gewachsen
2-fach grundiert, 2-fach beschichtet
Beschichtung Mineralfarbe, Farbton NCS Braunrot, nach Wahl des Architekten
und Bemusterung
diffusionsoffen, nicht filmbildend, Cradle to Cradle Certified-Zertifikat Silver
entsprechend der bauökologischen Vorgaben der Landeshauptstadt München,
UV-stabil und lichtecht, sichtbare Schnittkanten sind nachzustreichen,
sägeraue Optik ist durch richtige Streichtechnik zu erhalten

Glatte Holzfassade

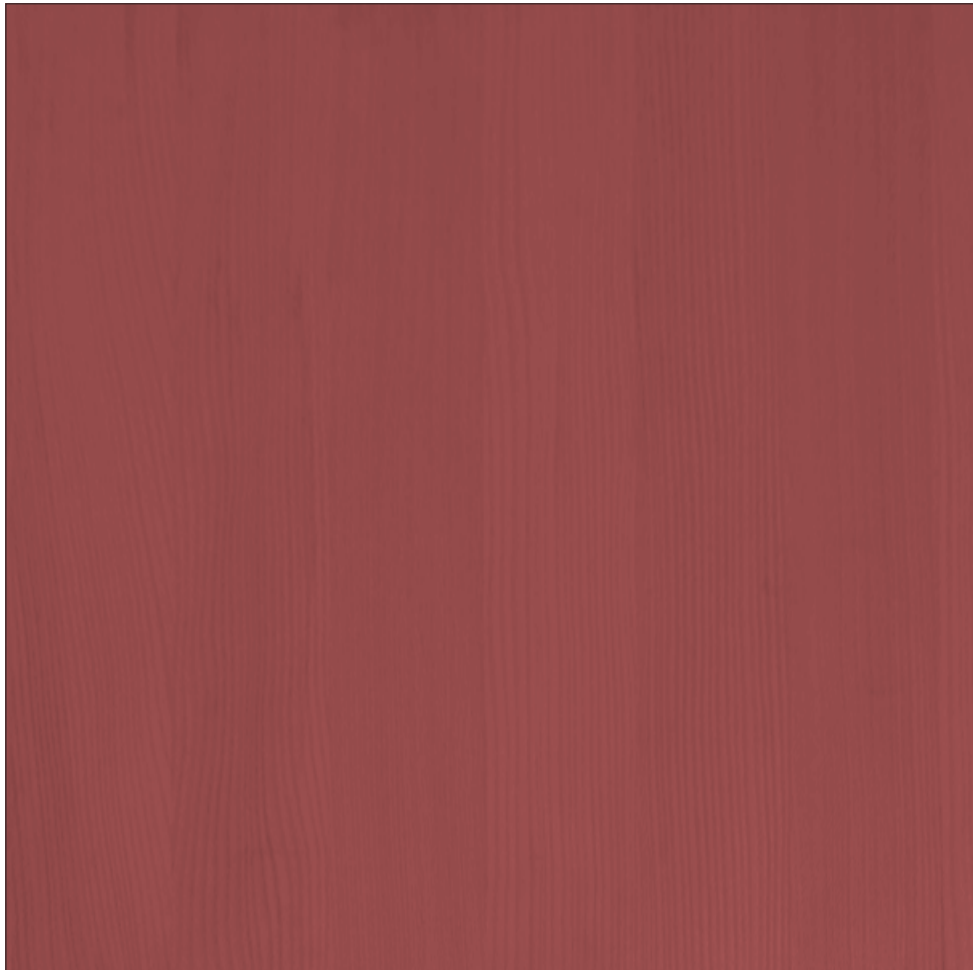


Abbildung ähnlich

Dreischicht-Platten stehend, Qualität A/B
Platten gleichmäßig auf Fläche aufgeteilt,
2-fach grundiert und 2-fach beschichtet
Mineralfarbe: gleiche Farbe wie Fassadenfarbe

Laibungsbretter



Abbildung ähnlich

Fichte, massiv
Qualität A/B, gerader Wuchs, astarm, langsam gewachsen
2-fach grundiert, 2-fach beschichtet
Mineralfarbe: gleiche Farbe wie Fassadenfarbe

Außentreppe A Stahlbetonscheibe



Abbildung ähnlich

Sichtbeton-Wandscheibe als Tragelement für die umlaufende Treppe
mit runden Aussparungen mit unterschiedlichen Durchmessern
Sichtbetonklasse SB3 mit Belegung, Schalungsbild lt. Architekt
Hydohobierung lt. Architekt

Außentreppe A



Abbildung ähnlich

Treppenwangen Stahl feuerverzinkt
Gitterroste 30/10, feuerverzinkt

Sonnenschutz Raffstore

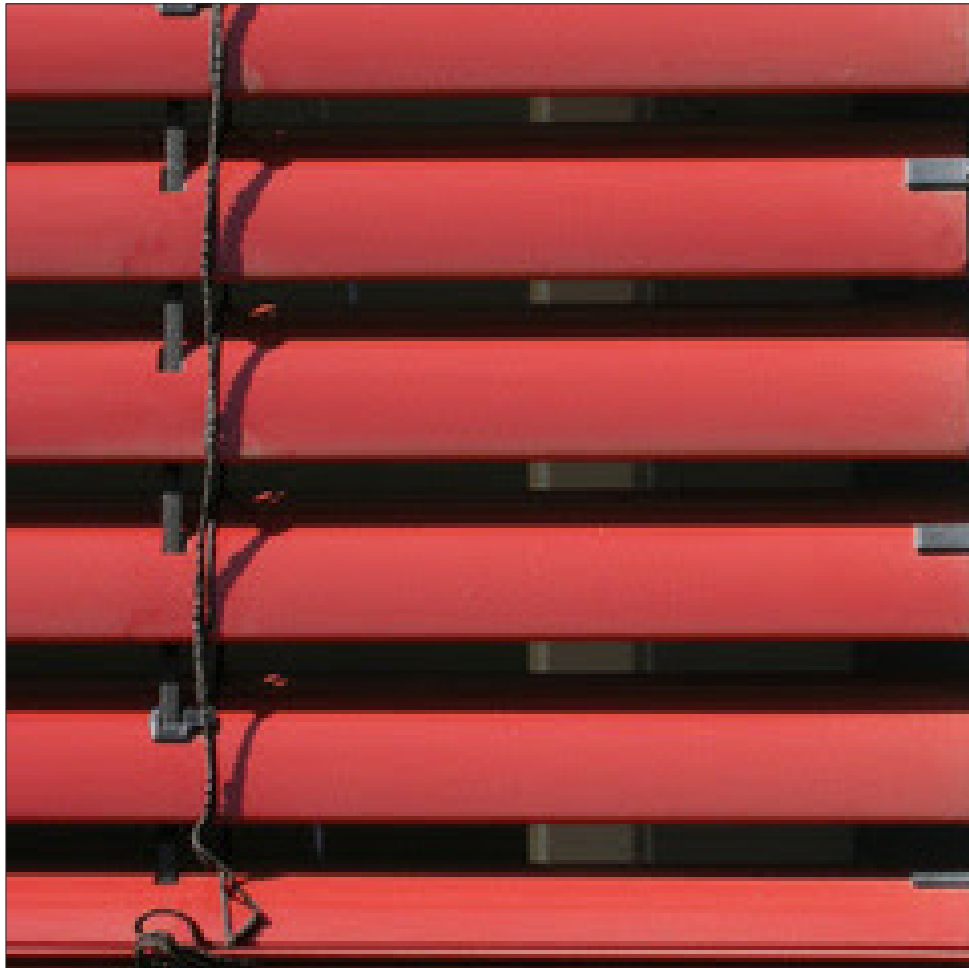


Abbildung ähnlich

Raffstore, Z-Lamelle 80 mm, beidseitig gebördelt, geöst, Motorantrieb
Farbton angepasst an Fassade lt. Standardkollektion, Bemusterung erforderlich
im EG schienengeführt, Farbton in Anpassung an Fassadenverblechungen
in den OGs Seilabspannung Edelstahl, gebördelte Stanzungen

Sonnenschutz Markise



Abbildung ähnlich

Teleskopmarkise, Motorantrieb, mit Windwächter
Textiler Screen, 100% PVC-frei, UV-beständig, mit UV-Schutz, hohe Wetterbeständigkeit
Farbe nach Bemusterung und Kollektion
Ausladung ca. 5m

Sonnenschutz transparentes PV-Dach



Abbildung ähnlich

Überdachung aus transparenten PV-Modulen aus Sicherheitsglas
Transparenz ca.30%, Nennleistung ca. 200W
Montageschienen aus Aluminium auf
Unterkonstruktion lt. Statik, beschichtet, Farbton Anpassung an Fassade

O3 Absturzsicherung und Außentreppe A



Abbildung ähnlich

Edelstahlnetz im Außenbereich BGZ O3 und Außentreppe A
Lt. Schlosserpläne 1702 + 1706
Maschenweite max. 35mm
Seildurchmesser 3mm, Verknüpfung mittels Presshülsen, liegend

Außentreppe D



Abbildung ähnlich

Staketengeländer Außentreppe D
lt. Schlosserplan 1705
Stahl, feuerverzinkt und pulverbeschichtet
Farbton NCS braunrot, gleich wie Fassade

Fassadenbegrünung Außenraum



Abbildung ähnlich

Begrünung an Metallseilen als Rankhilfe
Edelstahlseil
mögliche Ausführung lt. Detailplan 1204
Pflanzen und Konstruktion lt. Freianlagenplaner

Einfriedung aus Stampfbeton



Abbildung ähnlich

Stampfbetonwand umlaufend als Grundstückseinfriedung
mit integrierten Stahlprofilen zur Aufnahme der aufgesetzten
Schallschutzverglasung

Industrieparkett



Abbildung ähnlich

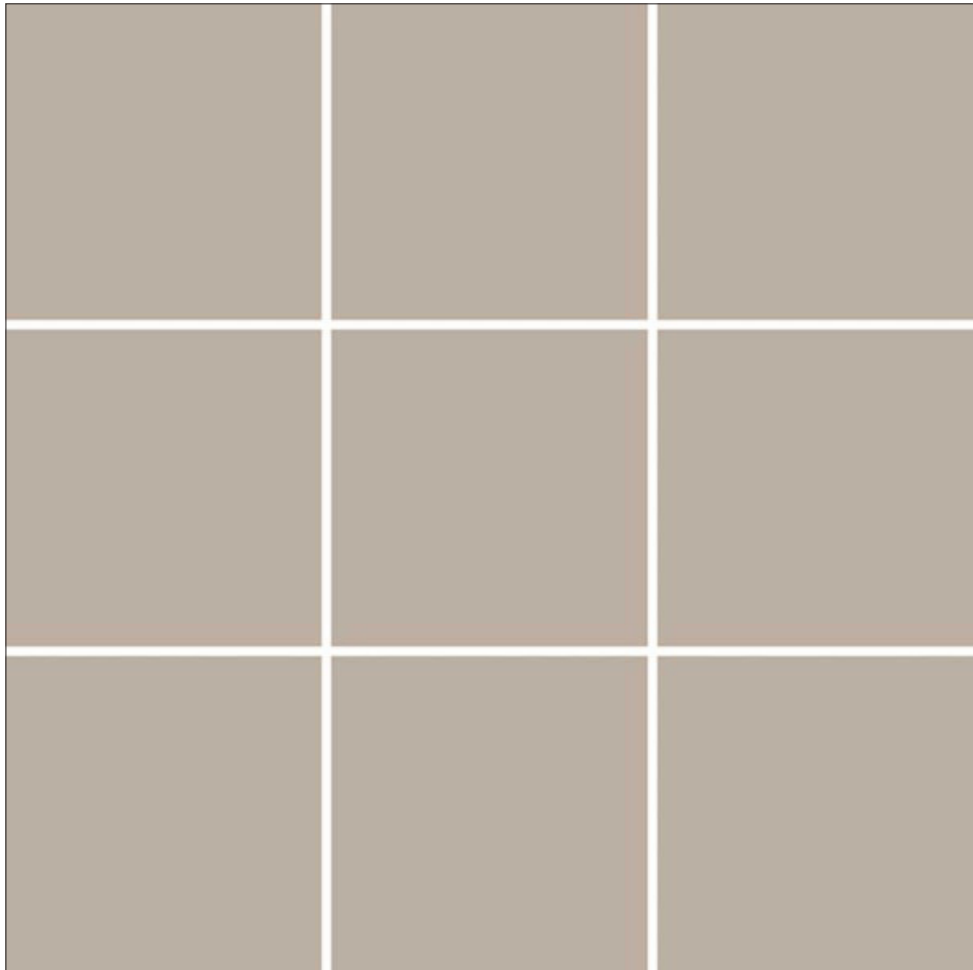
Hochkant Eschenparkett, geschliffen und geölt

Linoleum



Linoleum 2,5 mm

Bodenfliesen Sanitärräume, Nebenräume



Fliesen 10x10cm
Rutschhemmungsklasse R10
Farbe lt. Plan 804 Farbkonzept Fliesen
nach Bemusterung

Fliesen Küchen

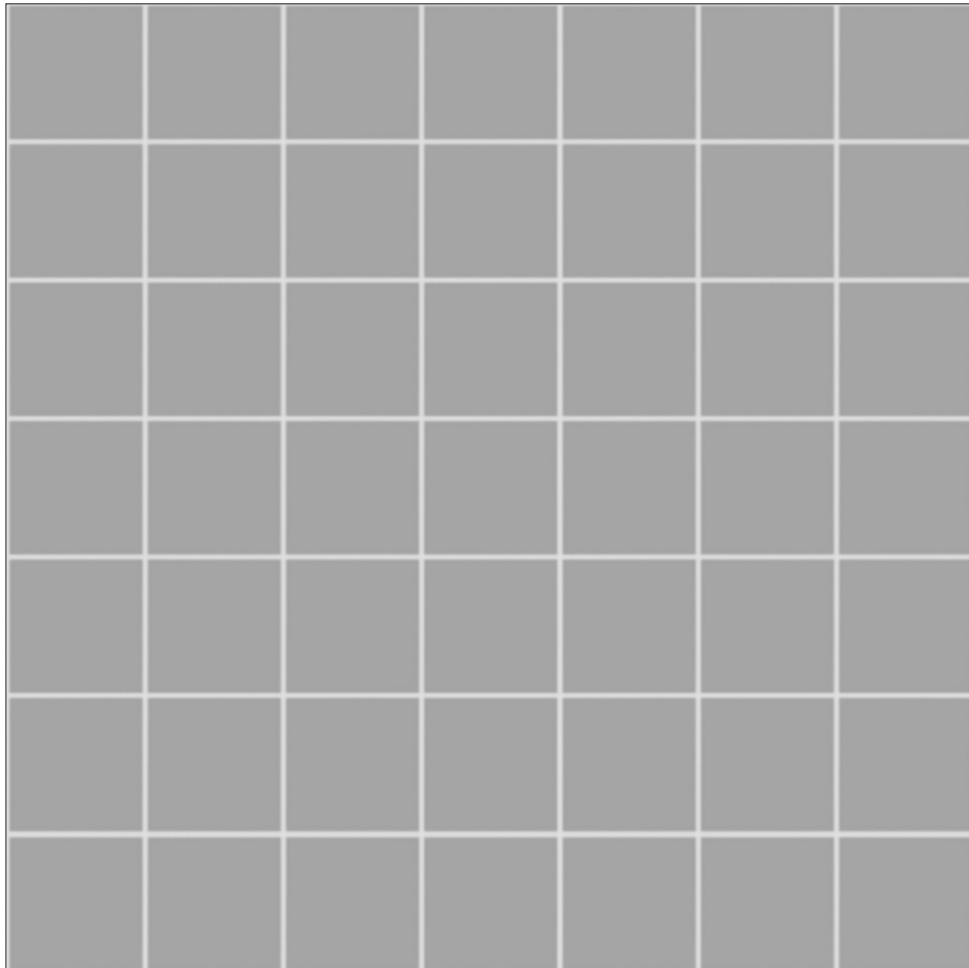


Abbildung ähnlich

Bodenfliesen 30x30cm
Rutschhemmungsklasse R11
Farbton lt. Küchenplaner, hellgrau
Plan 804 Farbkonzept Fliesen

Fliesen Untergeschoss

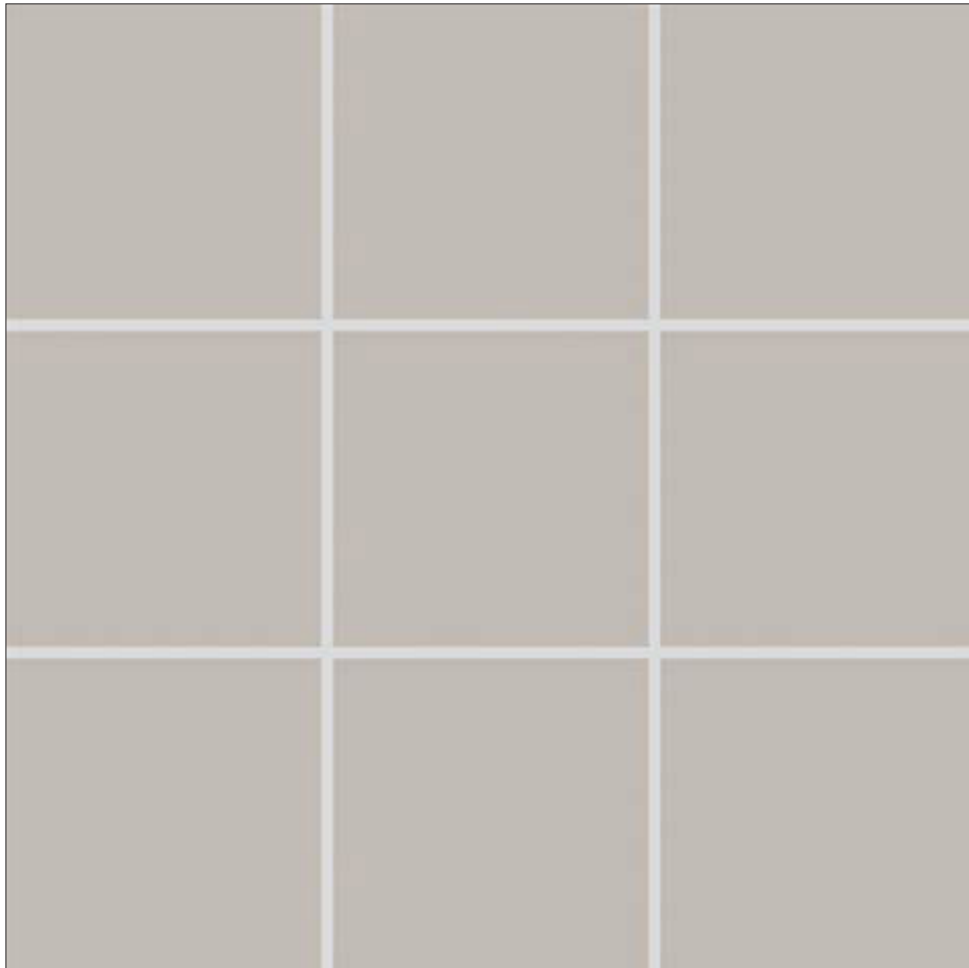


Abbildung ähnlich

Bodenfliese Standard, 30x30cm
Rutschhemmungsklasse R10
Farbton hellgrau, lt. Plan 804 Farbkonzept Fliesen

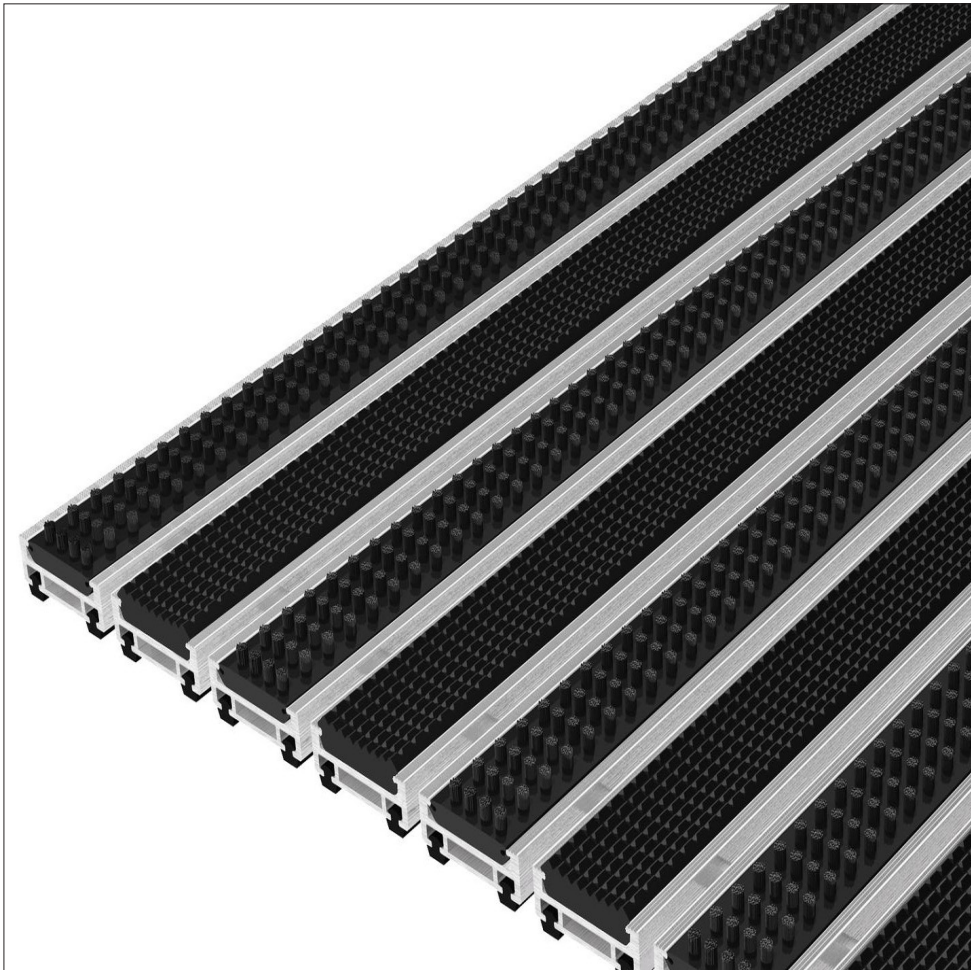
Kokosmatten innen



Abbildung ähnlich

Kokosmatte Natur,
bodenbündig eingebaut
in Rahmeneinfassung aus Aluminium

Sauberlauf außen



Bürstenleistenmatte mit Aluminiumträgerprofil,
bodenbündig eingebaut, geeignet für Grobschmutz
in verzinkter Rahmeneinfassung

Fertigteiltreppe schalglatt



Abbildung ähnlich

Fertigteiltreppen mit schalglatter Oberfläche
Untersicht alle Treppen
Lauffläche im UG
Eingelegte Noppen oder Streifen zur Kennzeichnung der
An- und Austrittstufen (Barrierefreiheit)

Beton Monofinish



Abbildung ähnlich

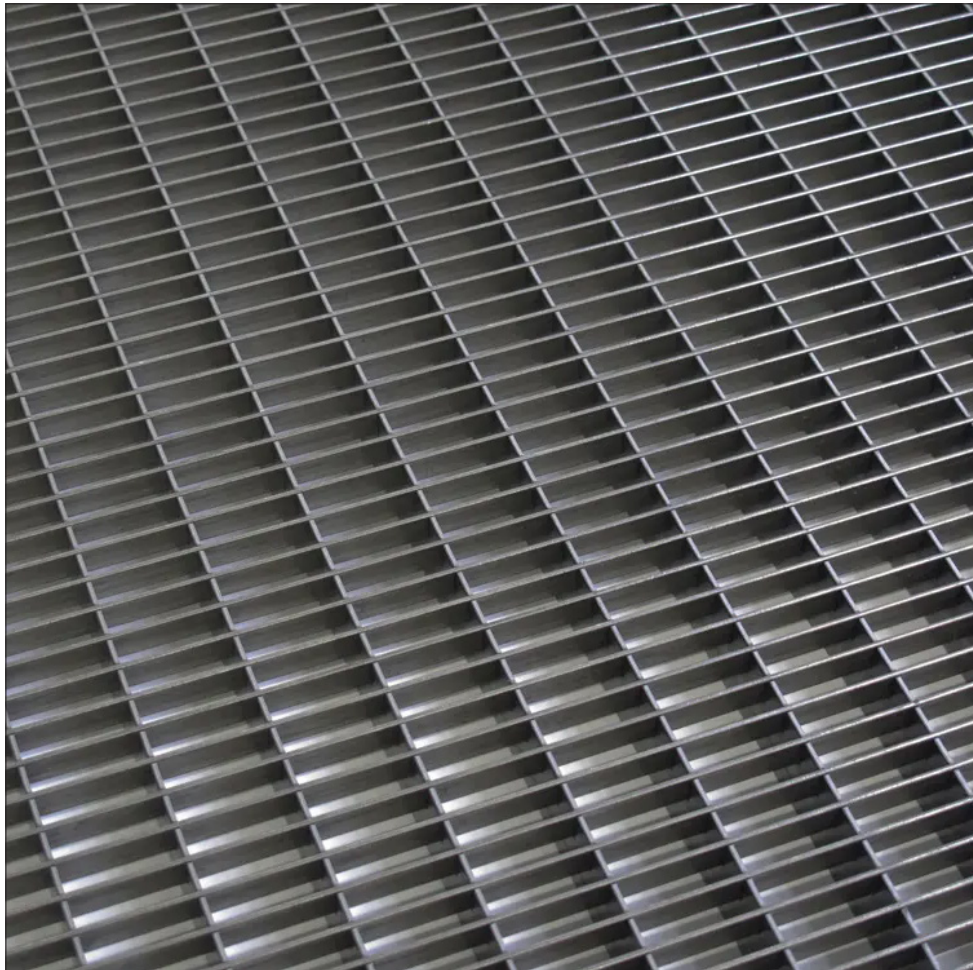
Betonboden
in Müllräume UG und Gerätehaus EG
Oberflächenqualität Monofinish

Sichtestrich



Estrich geglättet
in UG Technikräume, Flure und Treppenhaus

Gitterroste



Gitterrost
30/10 feuerverzinkt
an Außentreppen und Lichtschächten

Geländer Tiefgarage



Staketengeländer 50/10
Stahl, feuerverzinkt
Lt. Schlosserplan 1706

Rampe Tiefgarage



Abbildung ähnlich

Gussasphalt
rampengeeignet
Beschriftung über die Wandflächen

Pflasterstein in der Tiefgarage



Doppel-T Verbundpflaster 200/165mm, Stärke 10cm
Parkplatzkennzeichnung mit andersfarbigen Steinen
Farbe grau, bzw. anthrazit für Kennzeichnung
Teilweise mit Gefälle
Verlegemuster lt. Architekt

Terrassenplatten



Betonsteinplatten lt. Freianlagenplaner

Terrassenrost lt. Freianlagenplaner



Lattenrost auf Aluschienensystem

Weißer Innenwand

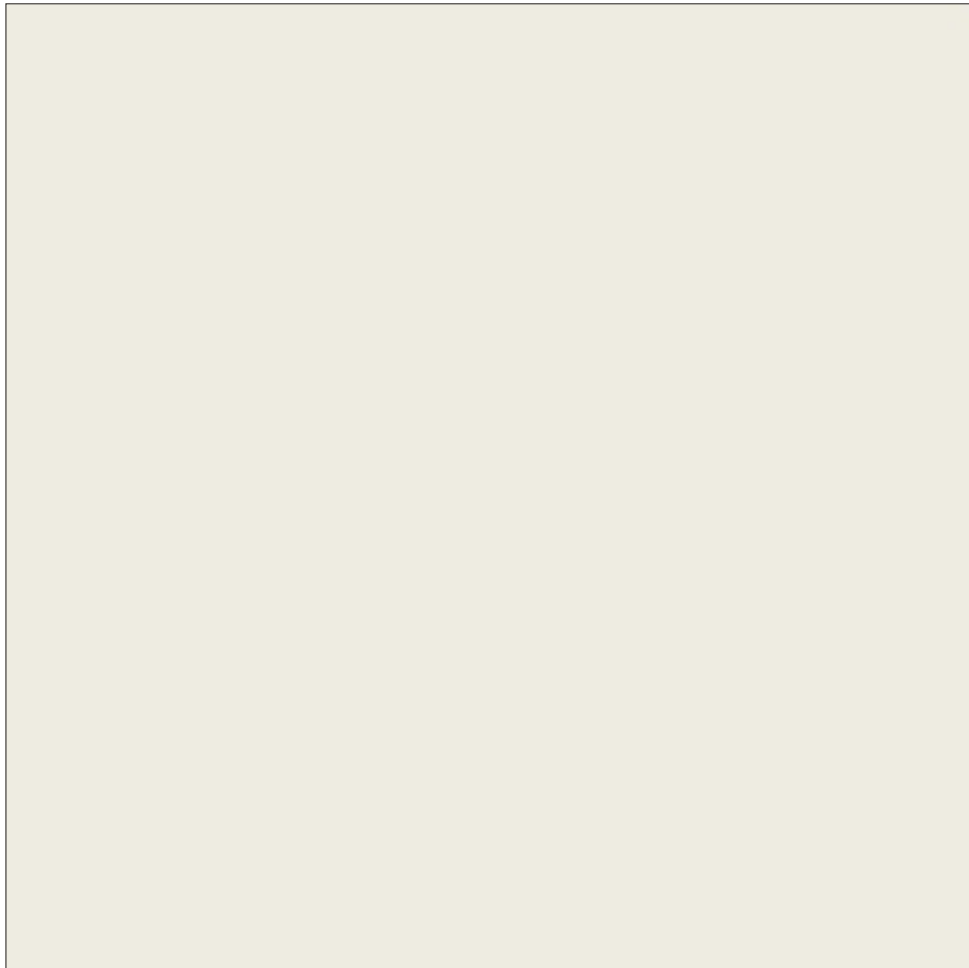
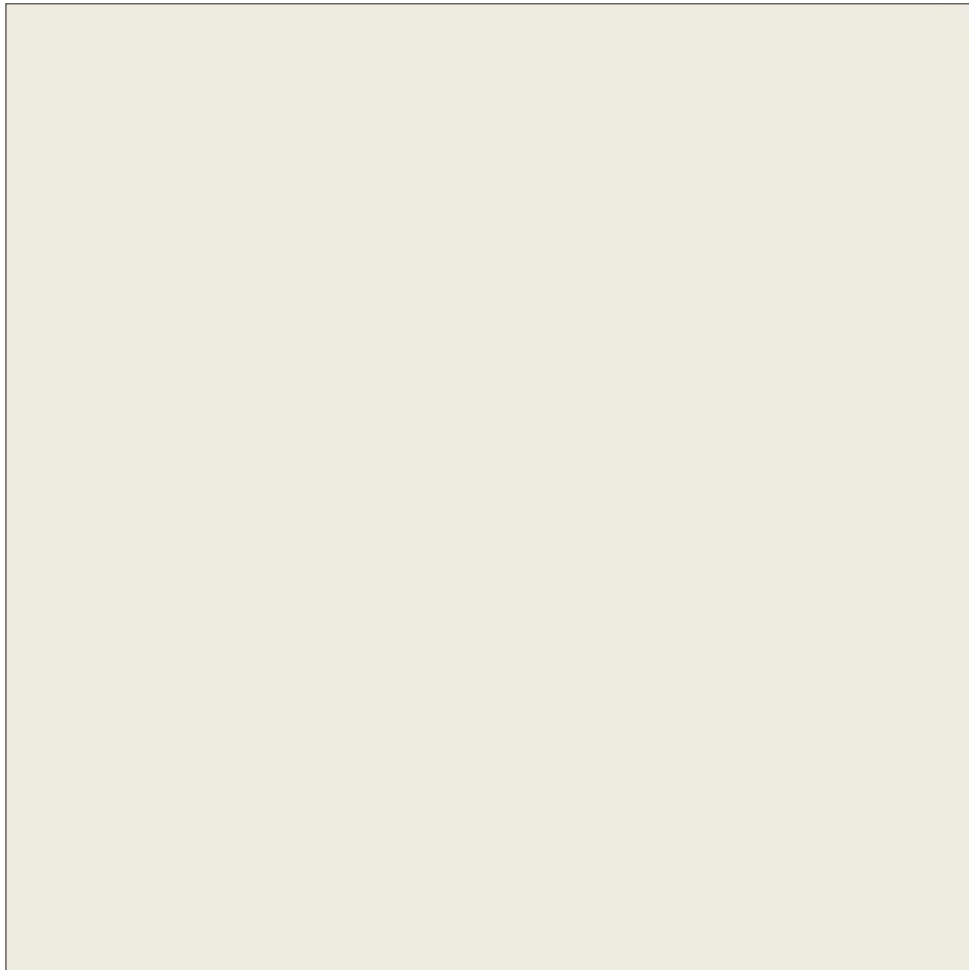


Abbildung ähnlich

Gipsfaser oder Beton, gespachtelt und gestrichen,
Farbton RAL 9010 Reinweiß
Q3-Spachtelung

Anstrich auf Beton



Farbton RAL 9010 Reinweiß

Abbildung ähnlich

Betonwand schalglatt



Abbildung ähnlich

Betonwand in Sichtqualität
in Treppenhaus C
großformatige, neuwertig Schalungstafeln verwenden
Schalbild in Abstimmung mit Architekt
Fugenschalbild, Ankerlöcher 5mm versenkt verstopft
Handläufe farblich von der Wand abgehoben (Barrierefreiheit)
Treppenhäuser ohne Sockelleiste

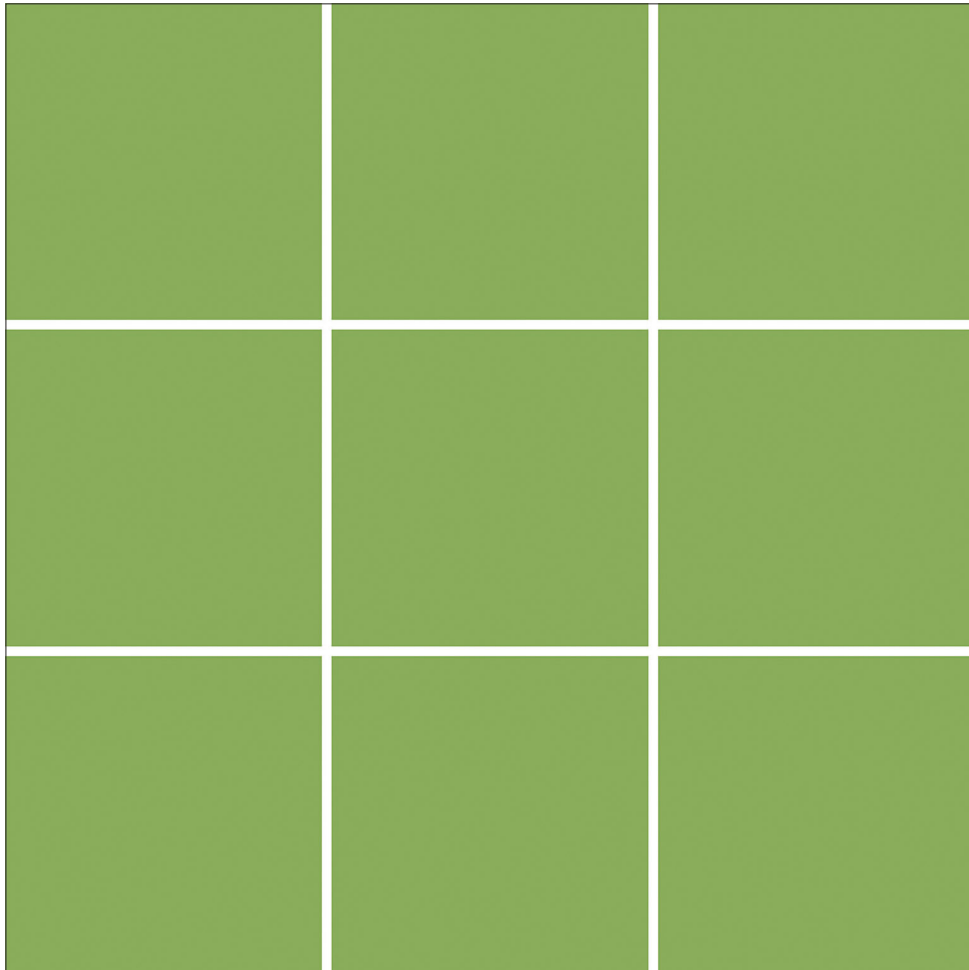
Treppengeländer und Absturzsicherungen innen



Abbildung ähnlich

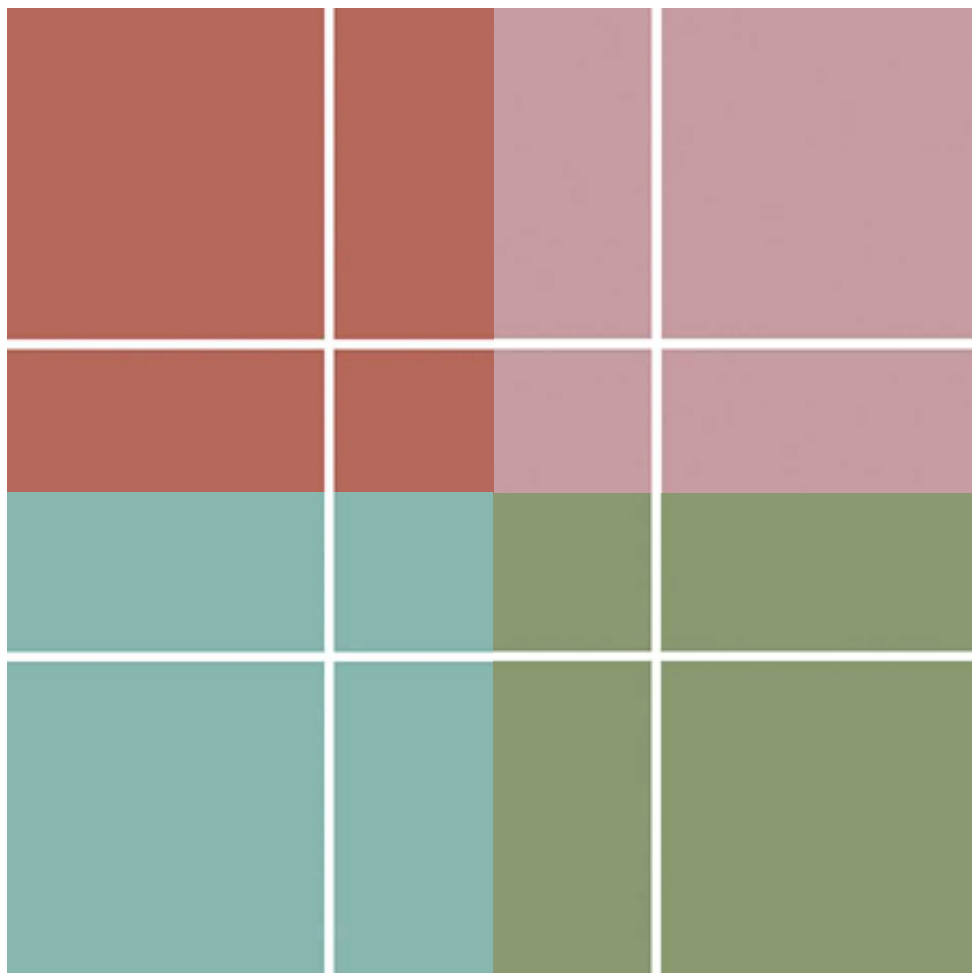
Staketengeländer
lt. Schlosserpläne 1703-1704
Stahl Pulverbeschichtet
farblich von der Wand abgehoben (Barrierefreiheit)
Farbton ähnlich NCS S 8005-R20B

Wandfliesen Nebenräume und kleine Sanitärräume



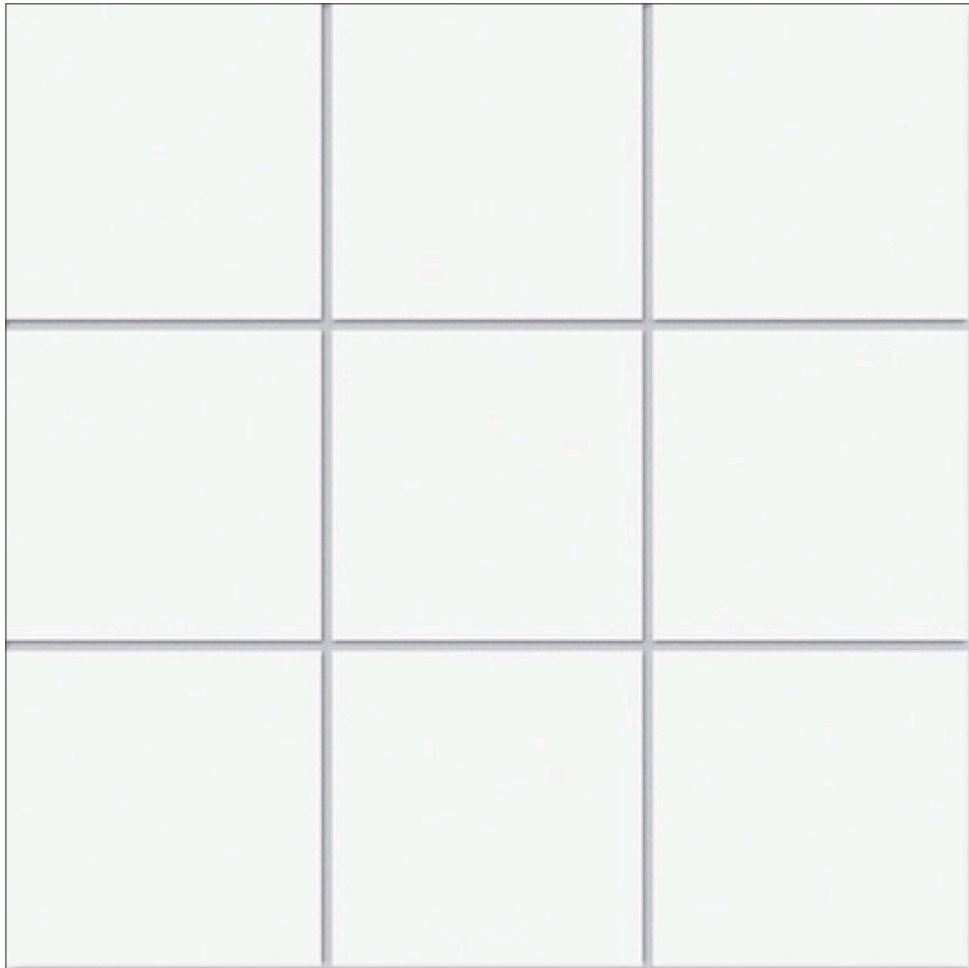
Fliese 10x10 cm,
Farbton lt. Plan 804 Farbkonzept Fliesen
nach Bemusterung

Wandfliesen Sanitärräume groß



Fliese 10x10 cm,
Farbton lt. Plan 804 Farbkonzept Fliesen
Unterschiedliche Farbe je Sanitärraum
nach Bemusterung

Wandfliesen Küche



Steinzeug-Fliesen
Farbe lt. Küchenplaner, weiß
15x15cm

Stützen Baubuche



Stützen aus Baubuche
Farblos Beschichtet

Abbildung ähnlich

Absturzsicherung Außenraum

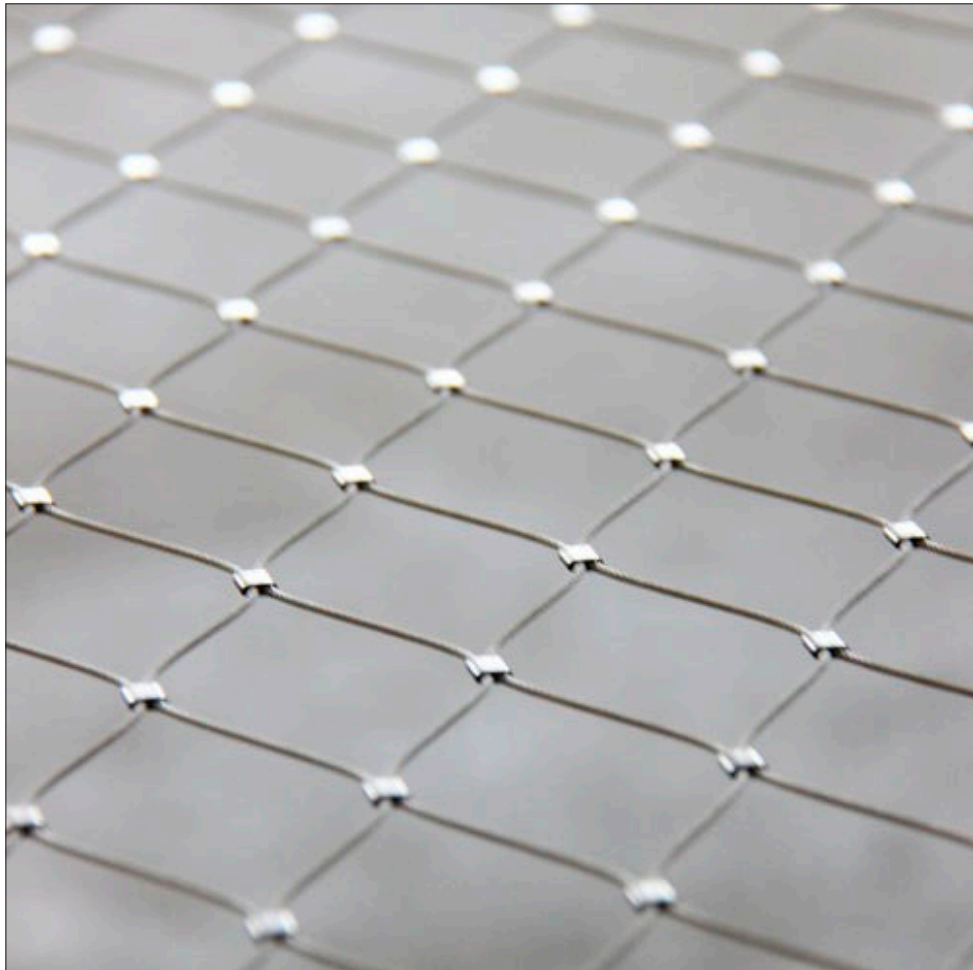


Abbildung ähnlich

Edelstahlnetz, Maschenweite max. 40 mm
Maschenweite gleich wie Ballfangzaun

Vorhänge Innenräume



Abbildung ähnlich

Abdunkelungsvorhänge
mit akustischer Absorberfunktion
lt. Akustikplanung
Farbe nach Bemusterung

Holzwolleakustikplatten



Magnesitgebundene Holzwolle-Akustikplatte
Faserbreite 1 mm, Dicke 25 mm
mit Absorber-Funktion, teilweise mit 40 mm Akustikaufgabe, 100% Polyester,
schwer entflammbar mit hervorragenden Schallabsorptionswerten und
geringem Eigengewicht
lt. Deckenspiegel
Brandverhalten B-s1, d0, Feuerhemmend

Randfries



Fichte natur Breite 16 cm, Dicke 2 cm
Doppelläufige Vorhangschiene tw. eingnutet
Lt. Deckenspiegel

Akustik-Holzleistendecke



Abbildung ähnlich

Fichte Leistendecke 40x20mm + 8mm Fuge, Akustikvlies schwarz,
A/B Qualität, Rift / Halbrift, astarm, Bandsägeschnitt
verdeckte Montage, generell bis 5m Raumlänge kein Stoß,
bei längeren Räumen wilder Verband
Lt. Übersichtsplan Oberflächen
mit Randfrieß an den Außenwänden,
Doppelläufige Vorhangschiene tw. mittig in Randfrieß eingetutet
Lt. Deckenspiegel

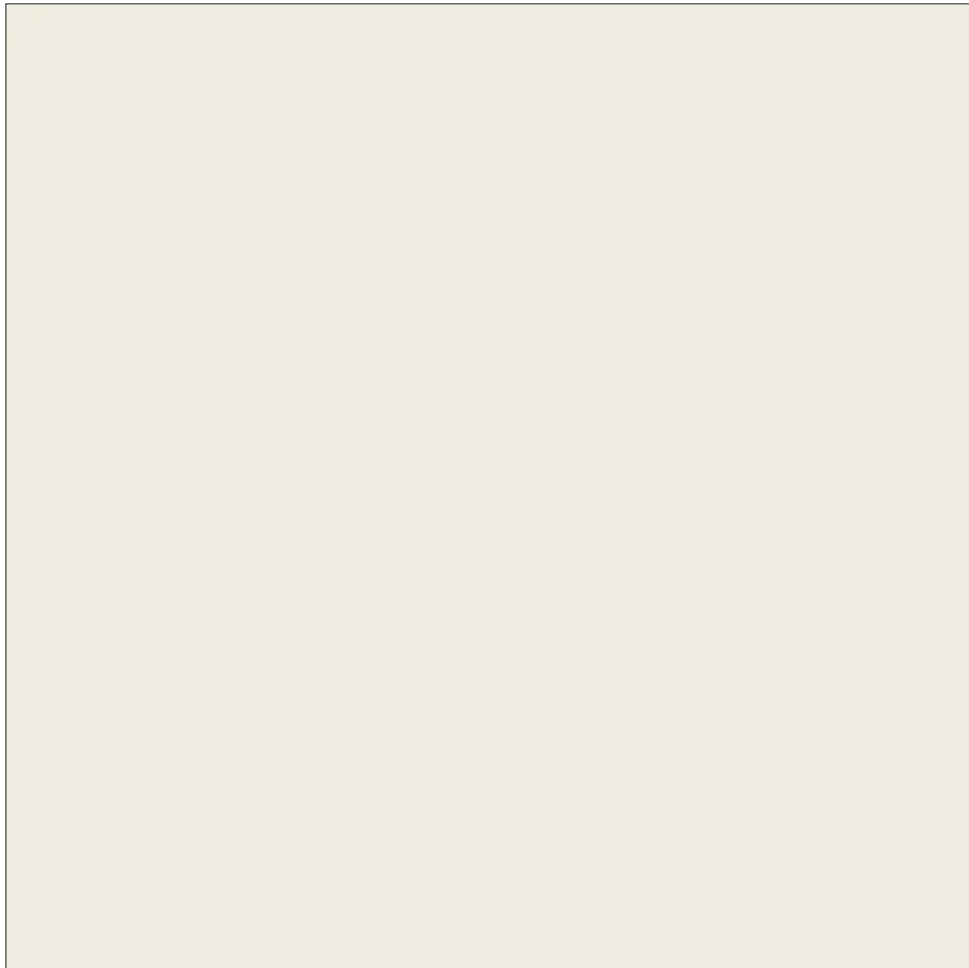
Brettsper Holzdecken



Abbildung ähnlich

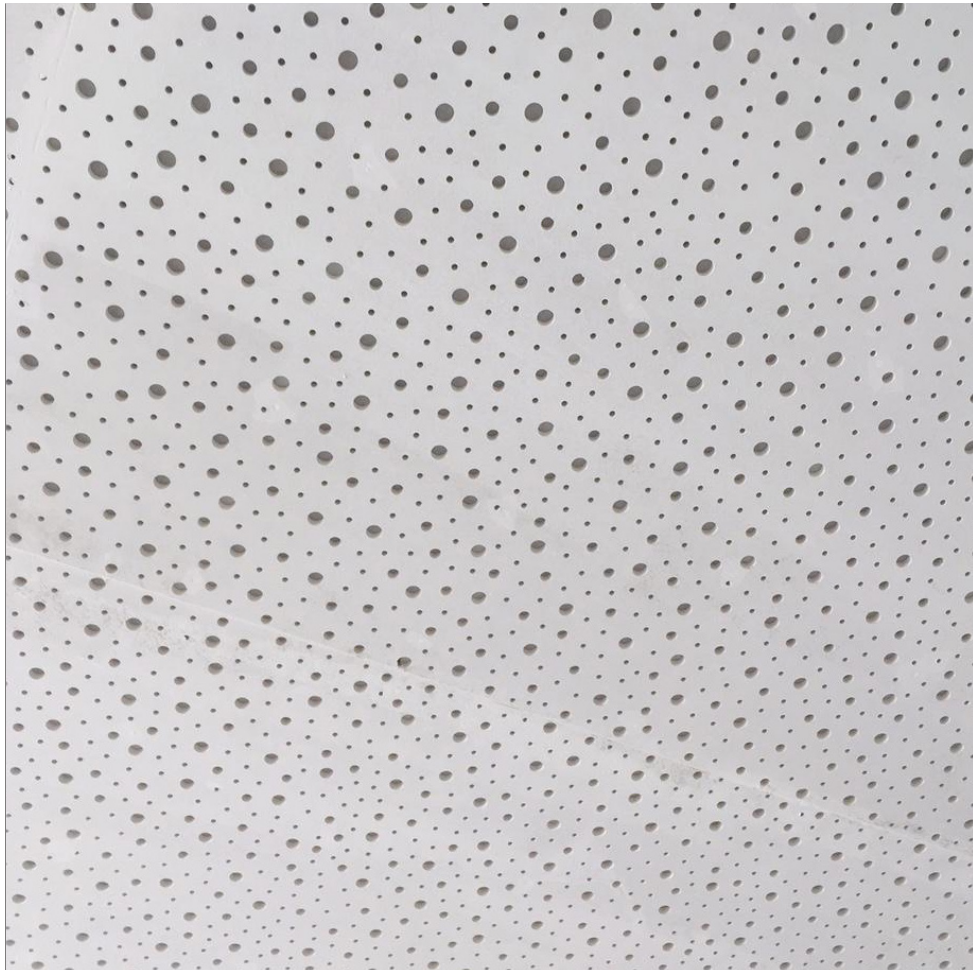
Rohdecke Fichte Brettsperholz, Qualität AB, Unterseite
Sichtqualität

Gipsfaser Decke und Randfrieß



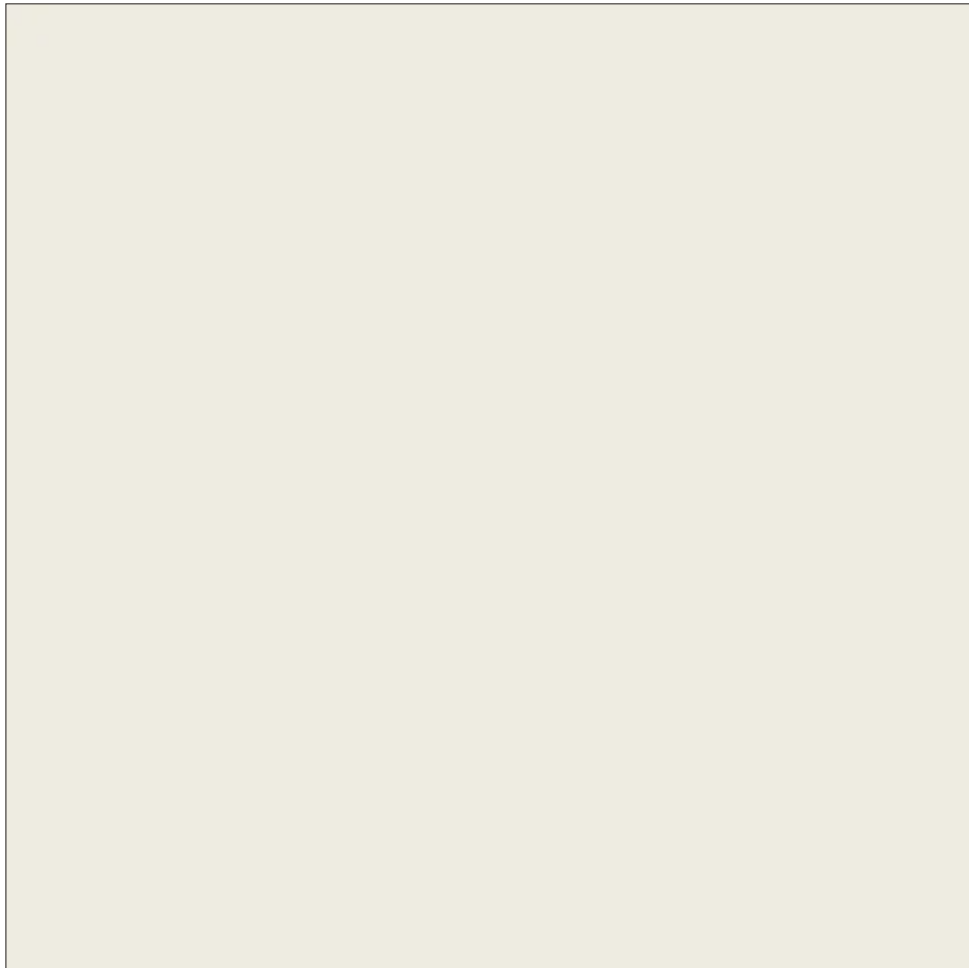
Gipsfaserplatte, gespachtelt und geschliffen
mit Farbanstrich
Farbton RAL9010 Reinweiß
Randfrieß bei Gipsfaserdecke mit Akustiklochung
Doppelläufige Vorhangschine tw. eingenuet, lt. Deckenspiegel

Gipsfaser Akustikdecke



Gipsfaserdecke mit Akustiklochung, gestrichen
Farbton RAL9010, Reinweiß
mit umlaufendem Randfrieß,
Doppelläufige Vorhangschiene tw. eingenetet, lt. Deckenspiegel
angeschnittene Lochungen zugespachtelt

Weißer Betondecke



Betondecke, gespachtelt und gestrichen
Farbton RAL9010, Reinweiß

Betondecke schalglatt



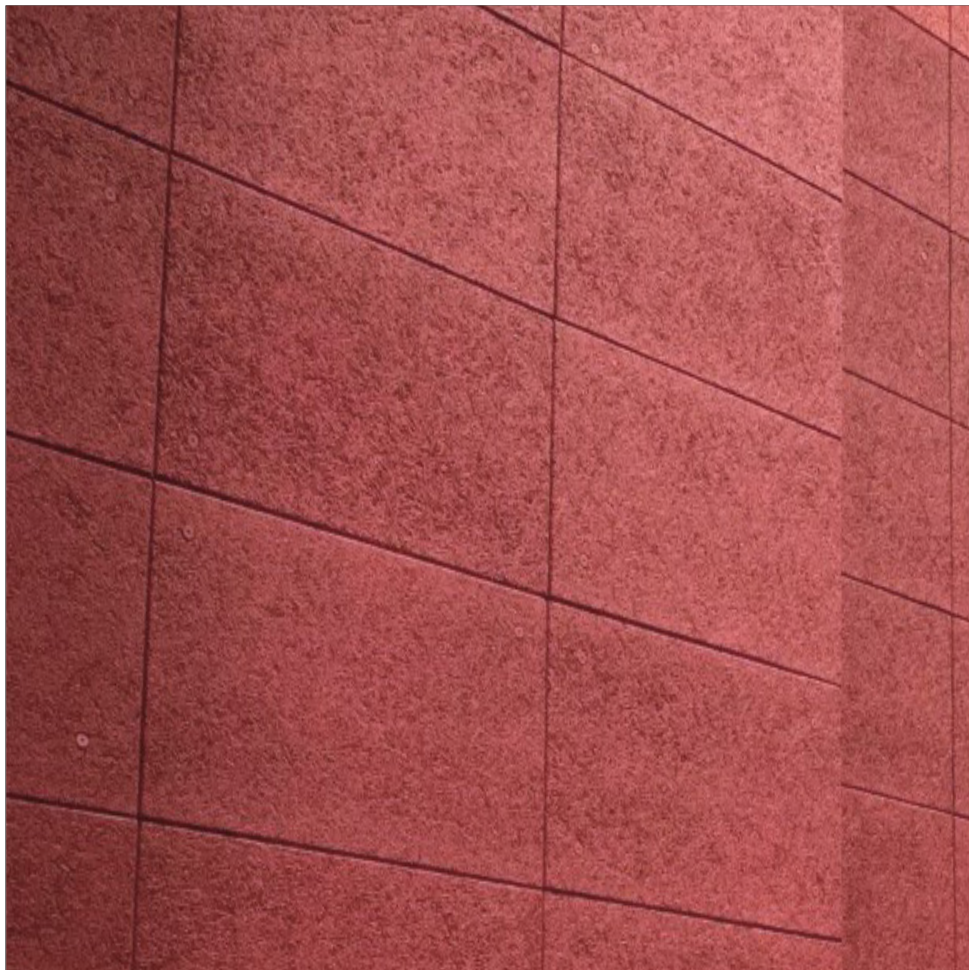
Betondecke roh, gleichmäßiges Schalmuster wenn möglich
teilweise in Tiefgarage

Tiefgarage



Decke Tiefgarage
Mineralgebundene Holzwolle-Mehrschichtplatte mit Steinwollekern und 1cm Deckschicht
gleichmäßig auf Decke aufgeteilt, Dicke 225mm
Oberfläche: natur, teilweise gestrichen
Brandverhalten A2-s1, d0

Tiefgarageneinfahrt



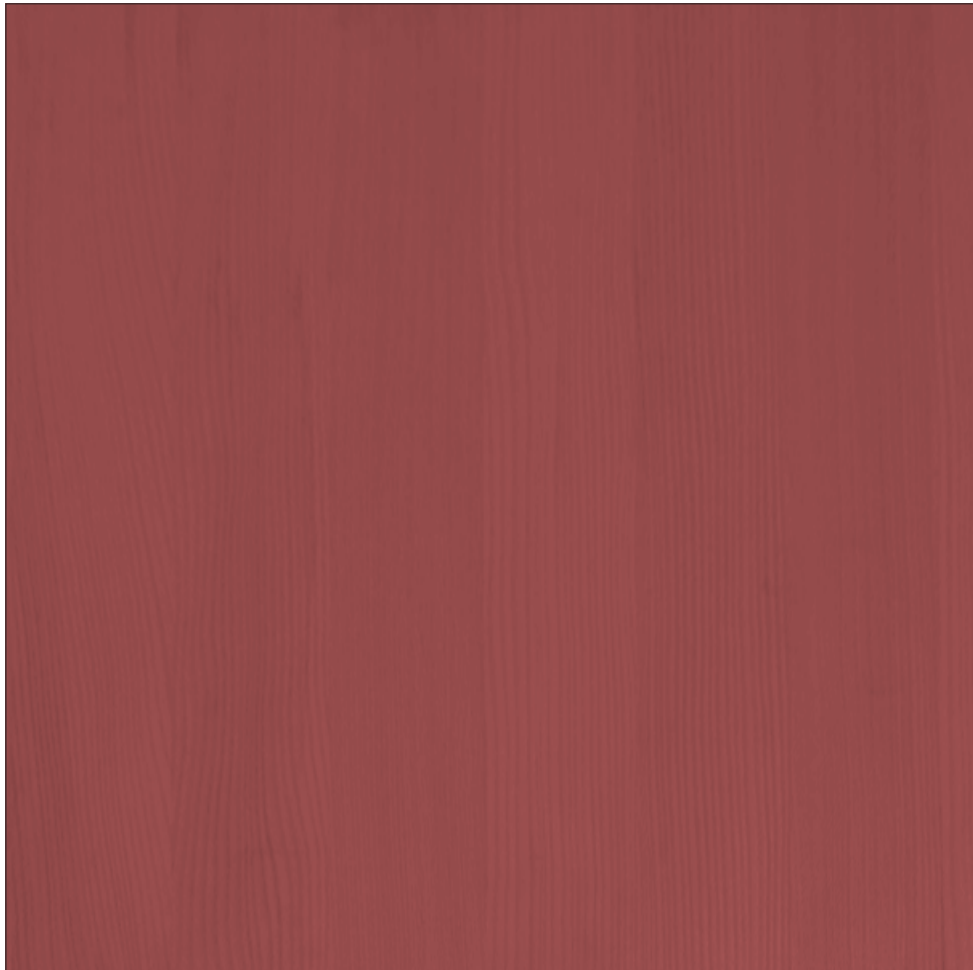
Wand und Decke Tiefgarageneinfahrt
Mineralgebundene Holzwolle-Mehrschichtplatte mit Steinwollekern und 1cm Deckschicht
gleichmäßig auf Decke aufgeteilt, Dicke 225mm
Oberfläche: Eingefärbt, Farbton in Abstimmung mit Fassade, nach Bemusterung
Brandverhalten A2-s1, d0

Fassadenbleche Decken Eingangsbereiche



Blech an Situation angepasst/gefaltet
Aluminium, eloxiert, Stärke 1mm
Unterseiten in Treppenhaus D und Eingang
Farbe in Abstimmung mit Fassade, nach Bemusterung
gleich wie Trapezblech

Abhangdecke Außenraum Holz



Dreischicht-Platten, Qualität A/B
Platten gleichmäßig auf Fläche aufgeteilt,
2-fach grundiert und 2-fach beschichtet
Mineralfarbe: gleiche Farbe wie Fassadenfarbe
lt. Deckenspiegel

Tiefgarage Rolltor



Abbildung ähnlich

Gitterrolltor in Tiefgarage
aus Aluminium, rot eloxiert
mit motorantrieb und Schallentkoppelung

Innentüren Holz

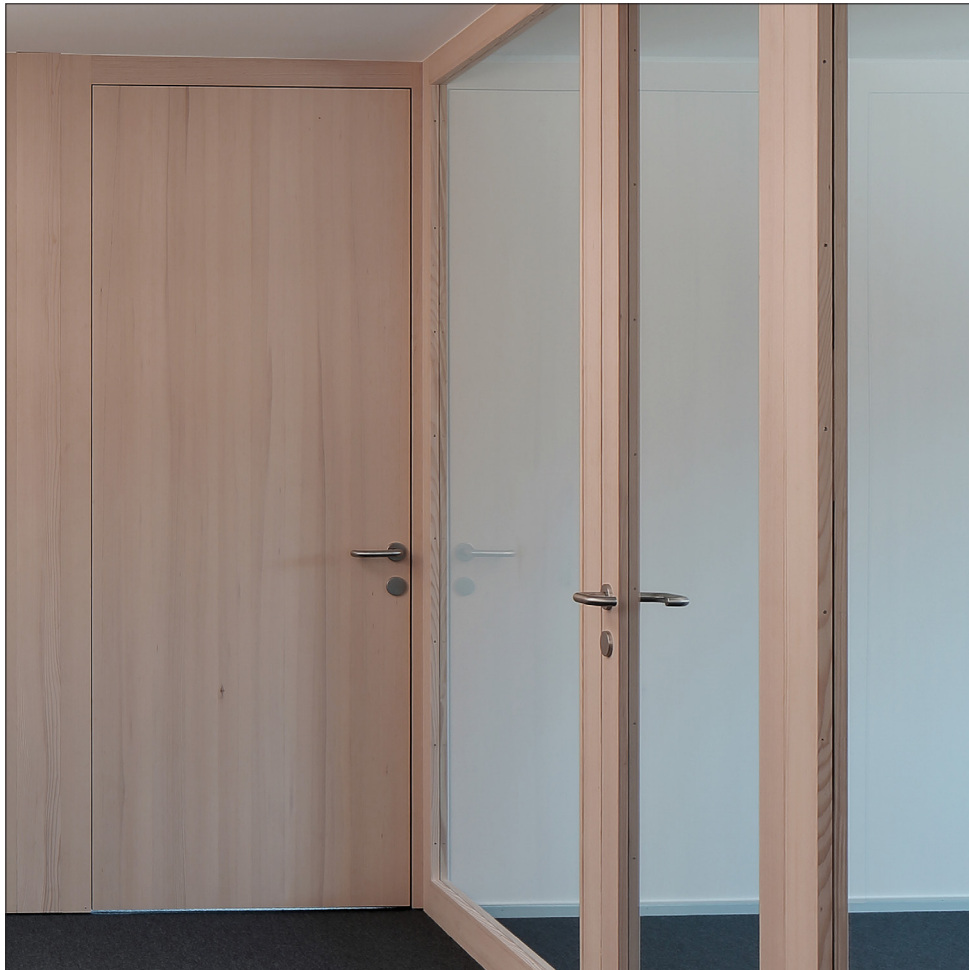


Abbildung ähnlich

Holzrahmentüren und Vollblatttüren in Fichte,
beidseitig flächenbündig,
geschlossene Türblattoberflächen
Oberfläche mit Naturholzeffektlack
Wandanschluss generell mit Schattenfuge lt. Leitdetail mit Blindstock und Abdeckprofil
Ausstattung lt. Türliste

Innentüren Nebenräume

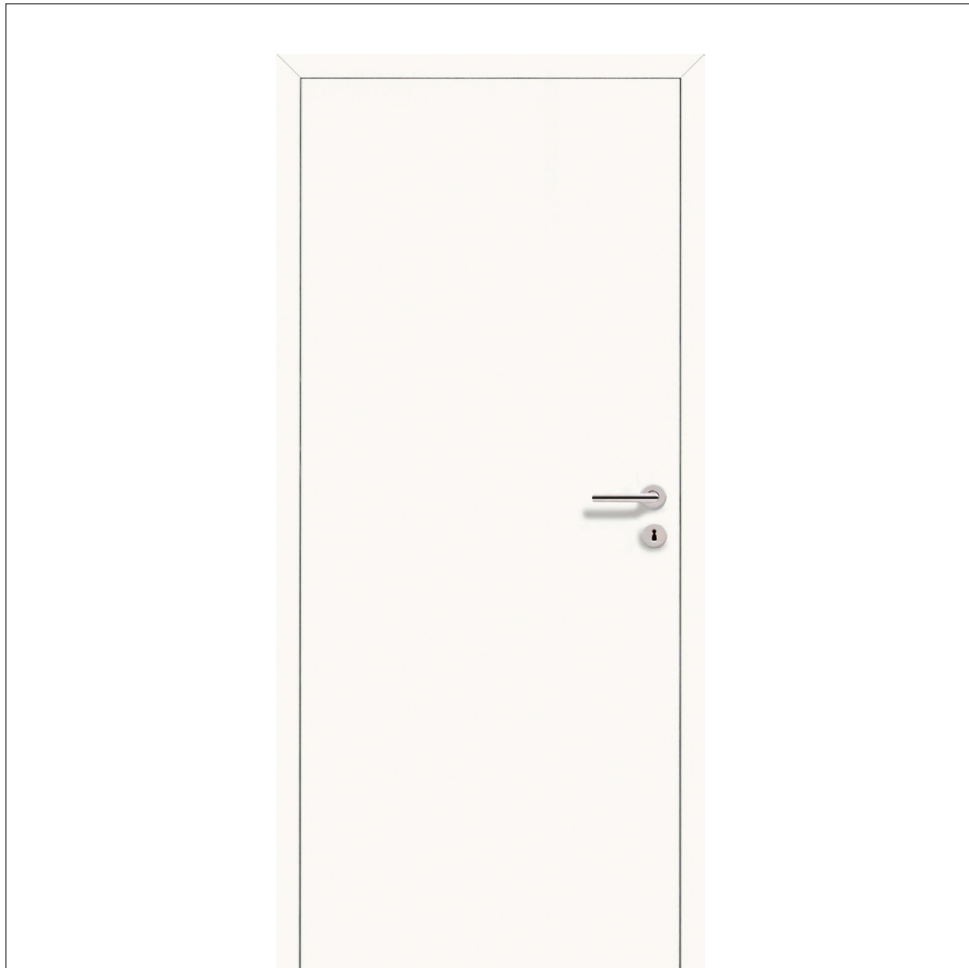


Abbildung ähnlich

Stockrahmentüre
beidseitig flächenbündig, geschlossene Türblattoberflächen
Oberfläche Schichtstoff belegt
Farbton RAL 9010 Reinweiß angepasst an Wand
Wandanschluss generell mit Schattenfuge lt. Leitdetail mit Blindstock und Abdeckprofil
Ausstattung lt. Türliste

Innentüren Stahl



Abbildung ähnlich

Innentüren, Blockzargen Stahlblechtüre fächenbündig,
Beschichtet RAL 7022 Umbragrau

Untergeschoss Innentür TG Zugang Keller



Abbildung ähnlich

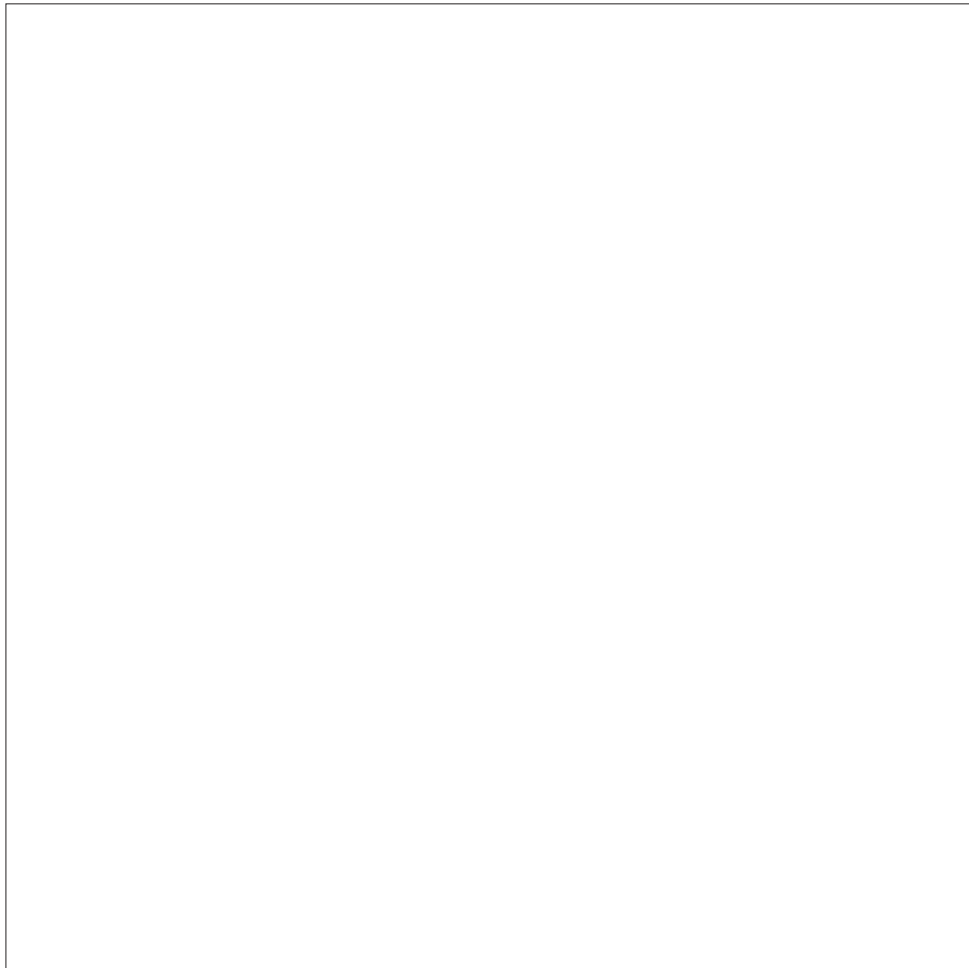
Aluminium Türportale
thermisch getrennte Profile, Anforderung lt. Bauphysik
innen und außen flächenbündig
pulvereschichtet, Farbton RAL 7022 Umbragrau
teilweise mit flächenbündigem Blech aufgeklebt,
ohne sichtbare Rahmenkonstruktion lt. Leitdetails
teilweise mit seitlicher Fixverglasung

Mobile Trennwände, EG und OG 3



Dickfurnier Fichte, mind. 2mm
geradfaserige, feinjährige und gleichmäßige Textur
1-fach lasiert
dünn-schichtige, wasserbasierte Holzlasur, UV-stabil
entsprechend der bauökologischen Vorgaben der Landes-
hauptstadt München

WC Trennwände



WC-Trennwände aus 30mm Spanverbundplatten
Einleimer Esche massiv mit Klemmschutz
HPL-Beschichtung RAL9016 Verkehrsweiß

Holz-Aluminium-Fenster



Abbildung ähnlich

Fichte rift/halbrift mit Bläueschutz geölt,
Aluminiumdeckschale, eloxiert, mit Abstimmung Verblechungen Fassade
innen und außen flächenbündig
Dreischeibenverglasung, thermische Anforderung lt. Bauphysik
Fenstergriff siehe Beschlage 08

Oberlicht Spielebene



Abbildung ähnlich

Flachdachoberlicht, rund über Tiefgarage, einsehbar von Spielebene
Festverglasung, begehbar (500kg/m²)
Außen Spezialglas, Antirutschbeschichtung (mind. R12), innen VSG
Verglasungen mit umlaufender schwarzer Siebdruckkante als UV-Schutz
flächenbündig zur Aluminiumfassung, RAL 7043 Verkehrsgrau
Inklusive Befestigungsmaterial für Eindeckmaterial an die Unterkonstruktion

Beschläge Innentüren



Beschläge Edelstahl matt,
Bügelgriffe mit Halbkugelende,
Türen mit Rundrostetten, alle Türen absperribar mit PZ,
WC Kabinen mit WC-Garnitur ausgestattet

Beschläge Fenster



Beschläge Edelstahl matt,
Bügelgriffe mit Halbkugelende,
teilweise absperribar

Türschließer



Türschließer lt. Türliste

Alle Aufbautürschließer generell mit Ventil zur Öffnungsdämpfung und Schließverzögerung.

Türen ohne baulich vorhandenem Anschlagpuffer zusätzlich mit Gummipufferung in der Gleitschiene.

Türpuffer oder Öffnungsbegrenzer im Innenraum



Wand- bzw. Bodentürstopper oder Öffnungsbegrenzer lt. Türliste

An Stellen wo keine Stolpergefahr besteht, das heißt gemäß Vorgabe DGUV mit einem maximalen Wandabstand von 20cm, sind für alle Türen fest montierte Türpuffer am Boden vorzusehen. Die Montageart hat entsprechend dem Untergrund und dem Türgewicht zu erfolgen. Türpuffer aus Edelstahl mit Gummi schwarz.

Weist eine Türe auf Grund der Einbausituation einen zu geringen Öffnungswinkel auf, um den erforderlichen Wandabstand für Bodentürpuffer einhalten zu können, so sind für diese Türen Öffnungsbegrenzer vorzusehen. Für schwere Türen mit Ventil zur Öffnungsdämpfung und für leichte Türen als integrierte Öffnungsbegrenzer mit Gleitschiene mit Gummipufferung. Ausstattung lt. Türliste

Spiel- und Waschlandschaft Kinder Sanitärräume HfK



Waschrinne mit vier Waschplätzen
mit unterschiedlichen Höhen
Keramik, weiß
mit vier Hahnlöchern

Waschbecken Krippengruppe und Wickeltisch



Keramik-Waschtisch, weiß
mit Hahnlochbank und Überlauf

Waschbecken Personal WC



Waschtisch
mit Hahnloch und Überlauf
Keramik, weiß
mit unterschiedlicher Ausladung

Einhandmischer Sanitäräume



Waschtischarmatur
Messing, verchromt
Montage in Armaturenloch

Armaturen WC Personal



Selbstschlussarmatur
verchromt
hydraulisch selbstschließend in WC Personal
mit opto-elektronischem Sensor in WC Küchenpersonal
Montage in Armaturenloch

Luftdurchlässe



Abbildung ähnlich

Luftdurchlässe lt. HLS Planung
beschichtet
Farbton RAL 9006 weißaluminium

Leuchte Flure



Lichtkanal für Pendelleuchten
technische Anforderungen lt. ELT Planung
geometrische Anforderungen lt. Deckenspiegel
Farbe Rahmen Metallisch, nach Absprache Architekt

Leuchte - Café und Gruppenräume



Deckenleuchte Anbau
rund, niedrige Aufbauhöhe
unterschiedliche Durchmesser (30/40/60cm)
Farbtemperatur 4000K
Farbe Rahmen Metallisch, nach Absprache Architekt

Pendelleuchte Bar Café



Pendel-Deckenleuchte
rund, Durchmesser 25cm
Farbtemperatur 4000K
Farbe Rahmen Metallisch, nach Absprache Architekt

Leuchte Tiefgarage



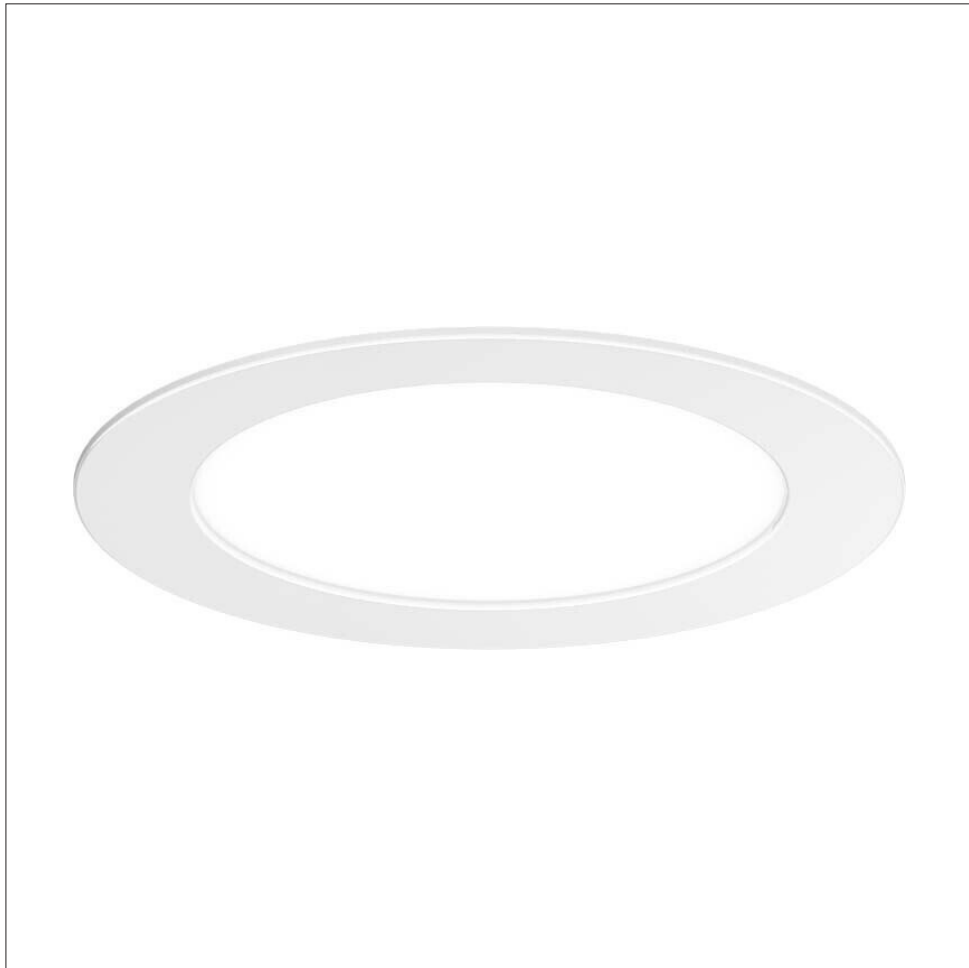
Deckenleuchte
1.1x0.092x0.09m | 2940lm | 23.3W

Leuchte Nebenräume



Nebenräume und Großküchen
Deckenanbauleuchte
Ø 380mm | 1591lm | 13W

Leuchte Sanitärräume



Einbauleuchte

kleine WCs und Kabinen D=148mm | 530lm | 5W

barrierefreie und mittlere WCs D=190mm | 840lm | 7.7W

Leuchte Mehrzweckräume



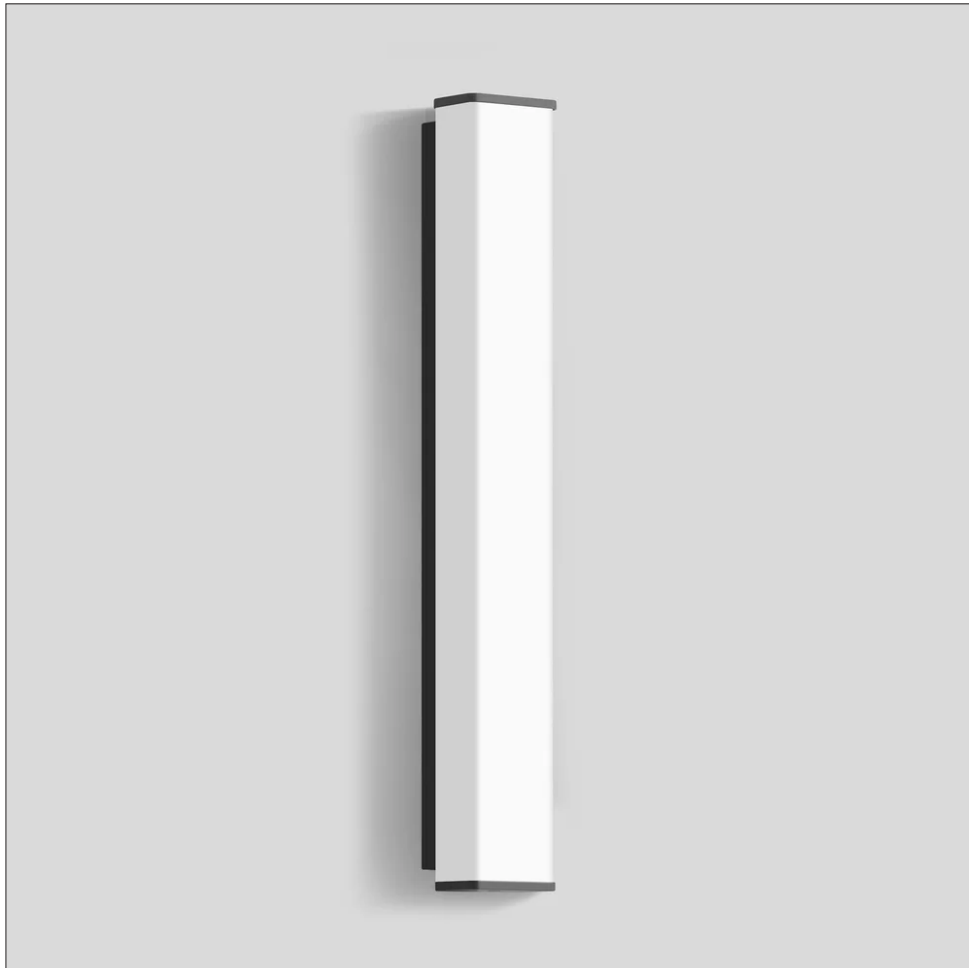
Ballwurfsichere Einbauleuchte
Ø 180mm | Technische Anforderungen lt. ELT Planung

Leuchte für Außentreppen



Wandanbauleuchte
Farbtemperatur 3000K

Außenbeleuchtung



lineare Wandleuchte
125x950x120mm | 3824lm | 27W

Außenbeleuchtung - Wege



Profilmast mit Leistungsscheinwerfer

Außenleuchte - Basketballfeld BGZ



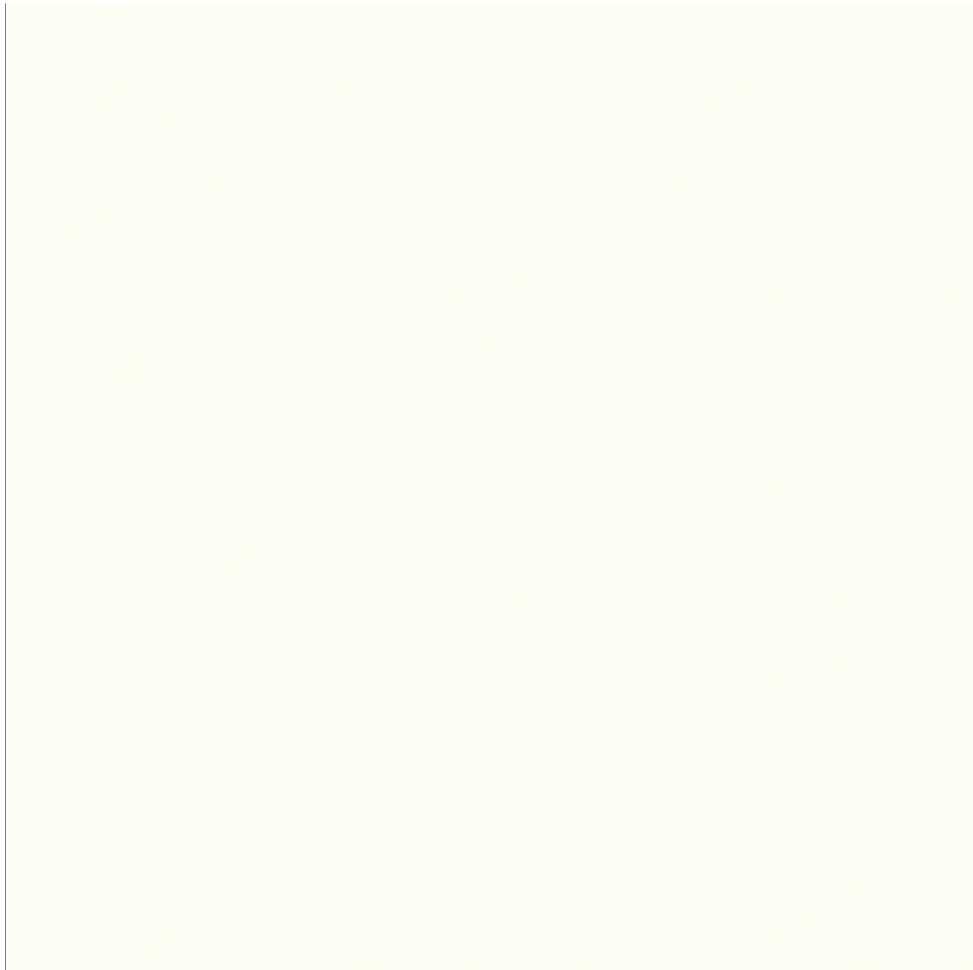
LED-Strahler für Flächenbeleuchtung
Gehäuse aus korrosionsbeständigem Aluminium-Druckguss

Aufzugskabine



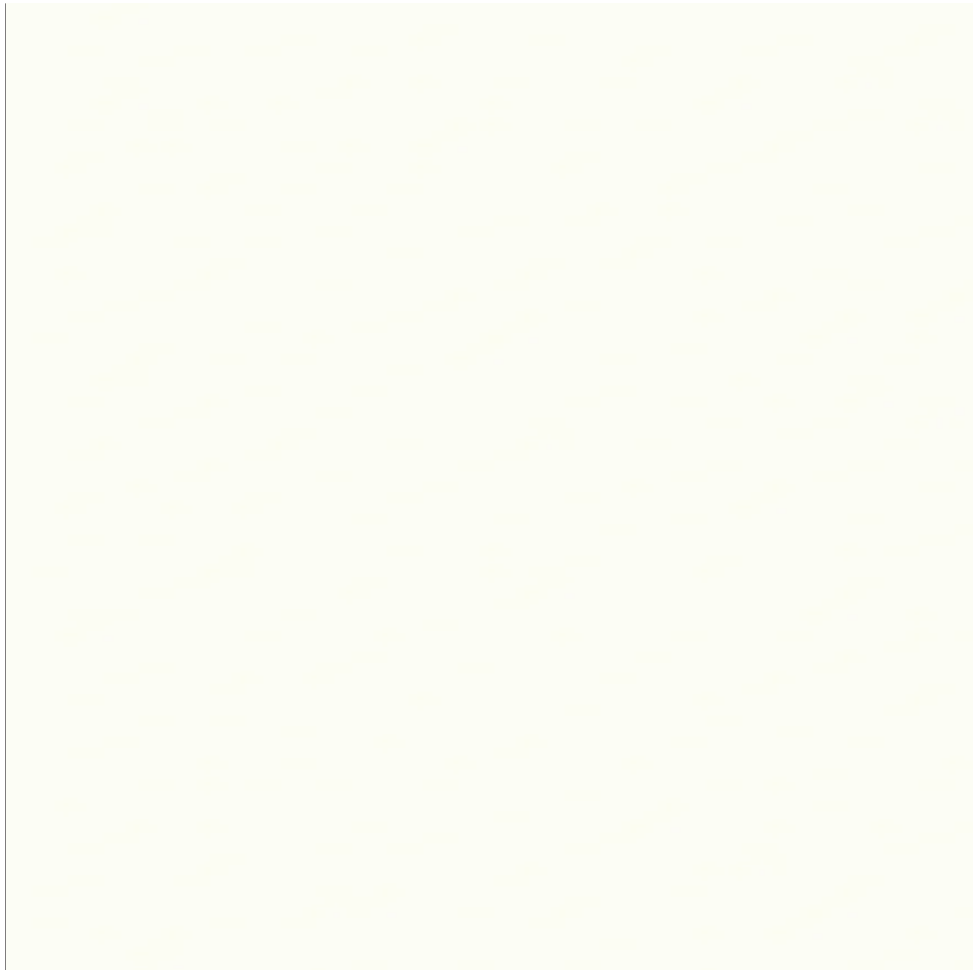
Türen Edelstahl gebürstet 90|210
Bodenbelag Industrieparkett Esche
Handlauf Edelstahl gebürstet
Innenwände beschichtet Farbton Reinweiß RAL9010

Möbel Schichtstoff weiß



Wickeltische Kindersanitarräume
Schichtstoff Verkehrsweiß RAL 9016

Möbel Schichtstoff weiß



Einbauschränk Flur OG1 bei Garderoben
Schichtstoff Reinweiß RAL 9010

Möbel Fichte Massiv



Abbildung ähnlich

Sitzfenster HfK 1. Obergeschoss
Fichte massiv, astfrei, gehobelt, 1-fach lasiert
Oberfläche mit Naturholzeffektlack
UV-stabil
entsprechend der bauökologischen Vorgaben der
Landeshauptstadt München

Möbel Akustikoberflächen

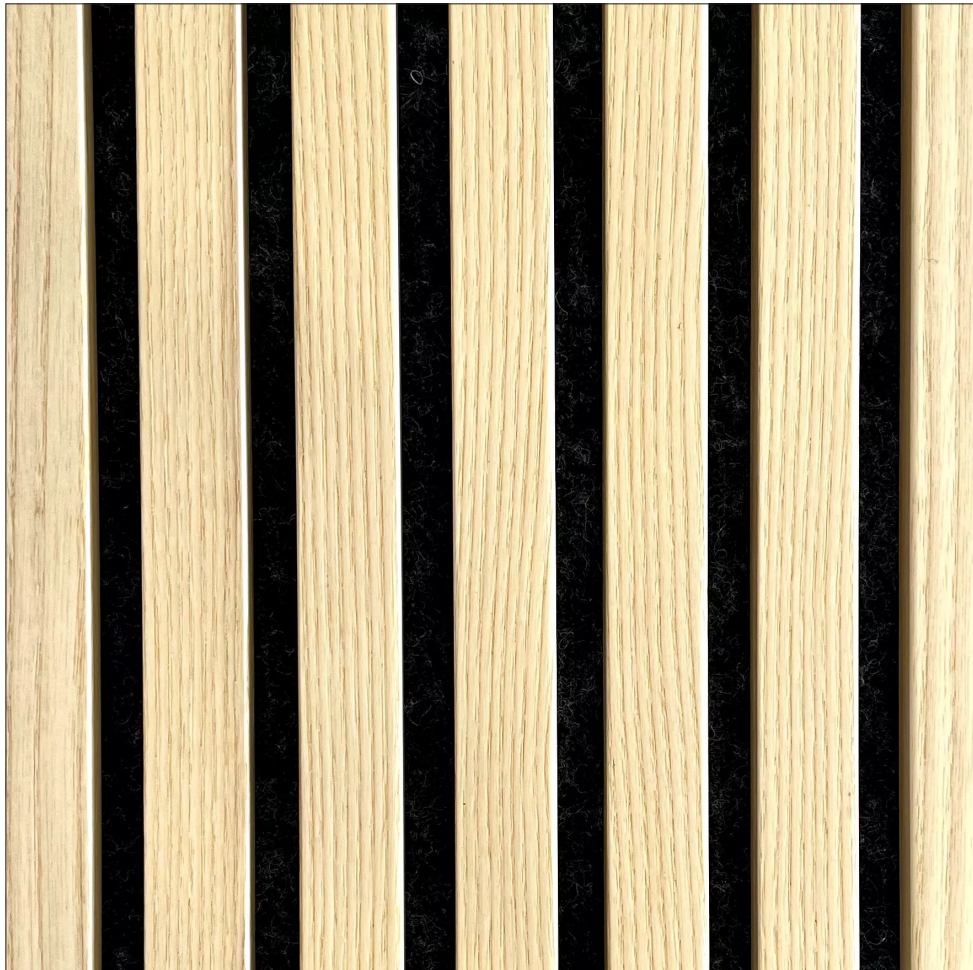


Abbildung ähnlich

Rückwand Garderoben HfK, Theke Café BGZ
Esche massiv, astfrei, weißsortierung, kernlos
gebürstet, 1-fach lasiert
dünnschichtige, wasserbasierte Holzlasur, UV-stabil
entsprechend der bauökologischen Vorgaben der Landes-
hauptstadt München
dahinter Akustikvlies schwarz, Dicke mind. 3mm

Garderobe Café BGZ



Abbildung ähnlich

Garderobenleiste Café BGZ
Höhen lt. PL1817
Esche massiv, astfrei, weißsortierung, kernlos
gebürstet, 1-fach lasiert
dünn-schichtige, wasserbasierte Holzlasur, UV-stabil
entsprechend der bauökologischen Vorgaben der Landes-
hauptstadt München

Magnettafeln BGZ und HfK

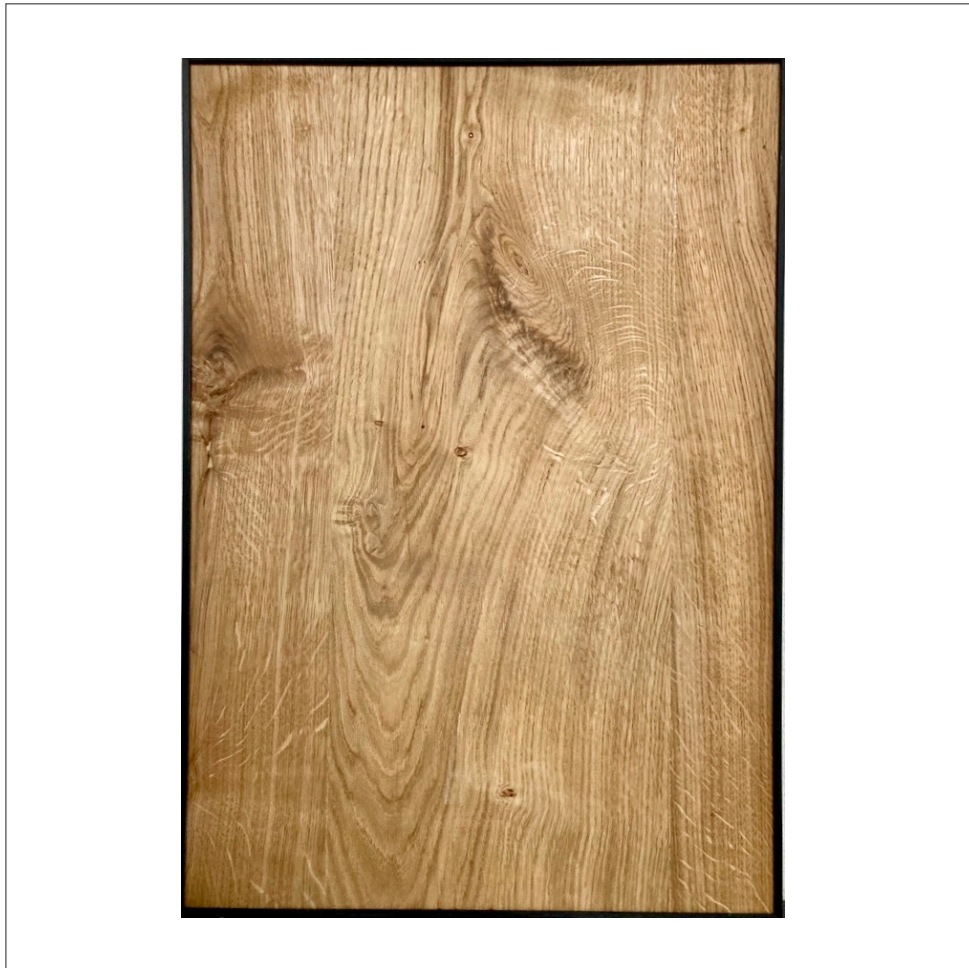


Abbildung ähnlich

Magnettafeln 6 Stück
Stahlplatte mit Fichtenfurnier,
2-fach lasiert, verschmutzungsarm
dünn-schichtige, wasserbasierte Holzlasur, UV-stabil
entsprechend der bauökologischen Vorgaben der Landes-
hauptstadt München

Kinder- und Teeküchen



Abbildung ähnlich

Dickfurnier Fichte, mind. 2mm
1-fach lasiert, gleichmäßiges Furnier, astfrei
dünn-schichtige, wasserbasierte Holzlasur, UV-stabil
entsprechend der bauökologischen Vorgaben der Landes-
hauptstadt München

Abreitsbereich Kinderküchen und Personalküche HfK OG2



Abbildung ähnlich

Arbeitsfläche und Rückwand
Kinderküchen EG und OG1 und Personalküche HfK OG2
HPL-Beschichtung mit sehr hoher Beständigkeit gegen
Oberflächenabrieb, Stoßfestigkeit, und Kratzfestigkeit
Farbton in Anpassung an Bodenbelag Linoleum,
nach Bemusterung in Absprache mit Architekt

Abreitsbereich Teeküchen BGZ OG2 und OG3

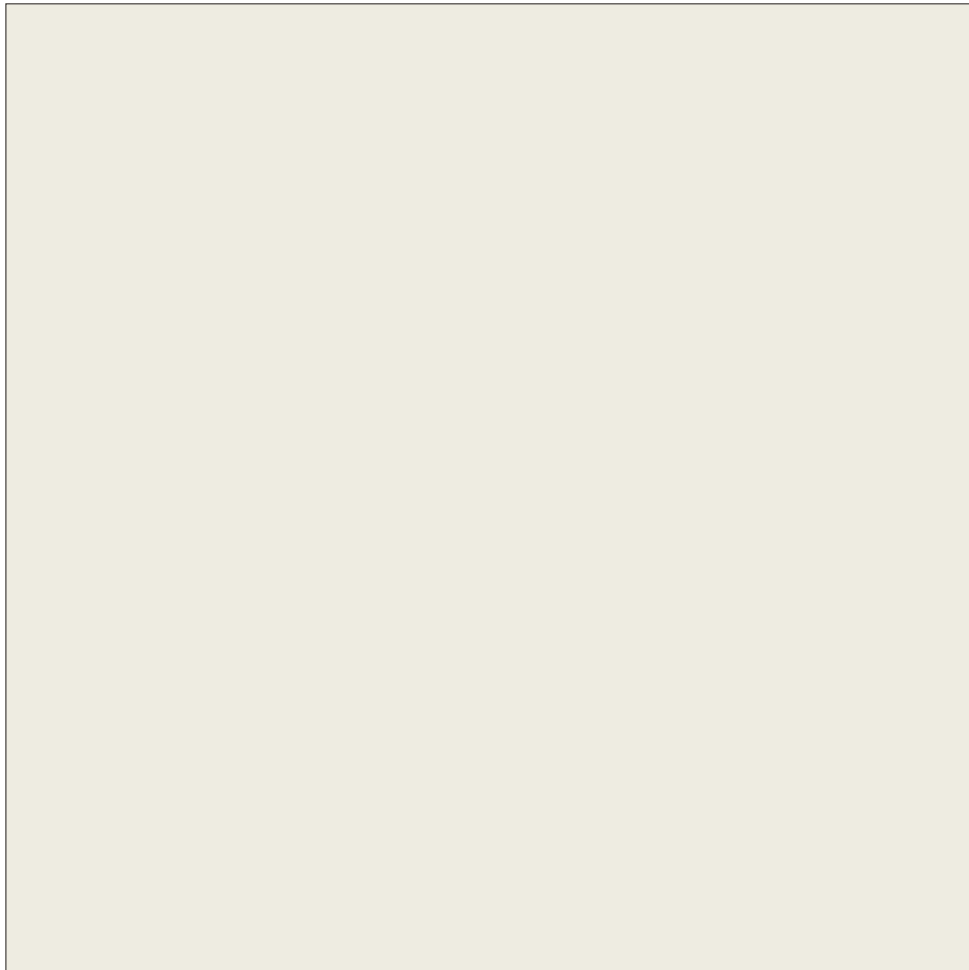


Abbildung ähnlich

Arbeitsfläche und Rückwand
HPL-Beschichtung mit sehr hoher Beständigkeit gegen
Oberflächenabrieb, Stoßfestigkeit, und Kratzfestigkeit
Farbton an Wand angepasst
Reinweiß RAL9010
nach Bemusterung

Drehzylinder Absperrbare Schranktüren



Abbildung ähnlich

in Einbauschränken, Küchenober- und Unterschränke und
Schubladen in Sitzbänken im Flur
Drehzylinderschloss
Metall, matt
mit Wechselkern gem. Vorgabe Schließkonzept

Kleiderhaken Garderogen HfK



Abbildung ähnlich

für Kindergarderoben EG und OG1
Kleiderhaken mit drei abgerundeten Haken, drehbar
Aluminium, natur, matt
unterseitig an Garderoben anschraubbar

Erkennungsschilder Kindergarderoben



Abbildung ähnlich

Erkennungsschilder auf Kisten
für Beschilderung mit Symbolen oder Namen 35x35mm

Raumbeschriftung



Abbildung ähnlich

Beschilderung Räume
Türschild aus Alu, beschichtet
Farbton RAL 9006 weißaluminium

Beschriftung Technische Raumnummer
Edelstahlschild mit Laserätzung
Schriftgröße mind. 10mm